

RECREIOS DE INVERNO NO ALTO DA FAIA

A Associação de Pais do Alto da Faia, da Escola Básica do Lumiar, é uma entidade sem fins lucrativos, e tem por fim velar pela qualidade e colaborar na gestão e atividades do estabelecimento de educação. É nesse âmbito que se propõe a apresentar uma candidatura ao orçamento participativo da Câmara Municipal de Lisboa com vista ao desenvolvimento e à promoção da atividade física e lúdica em condições dignas.

A Escola Básica do Lumiar, sediada na Rua Abel Salazar n.º25, 1600-817 Lisboa, com aproximadamente 400 alunos, em que cerca de 100 Alunos frequentam o Jardim de Infância e cerca de 300 alunos frequentam o primeiro ciclo, integra-se no agrupamento de escolas Virgílio Ferreira, com sede na Escola Secundária de Vergílio Ferreira, Quinta dos Inglesinhos, Rua do Seminário 1600-764 Lisboa.

PROBLEMA IDENTIFICADO

Atualmente a escola não possui espaços cobertos que permitam aos alunos, entre os 4 e os 10 anos, brincar na hora de recreio em dias de chuva. Nos dias de chuva os 400 alunos permanecem durante a hora de recreio nos corredores e circulações interiores que não são adequadas para o desenvolvimento das atividades lúdicas. Esta situação impede as crianças de desenvolverem jogos e brincadeiras livres com atividade física próprias destas idades. Acresce que os corredores e circulações interiores não são adequados para a estadia de crianças para além do acesso aos diferentes locais da escola e impossíveis de assegurar uma vigilância efetiva com os operacionais disponíveis.

A título de exemplo o recreio e campo de jogos do primeiro ciclo, em foto abaixo, que não pode ser utilizado quando chove e no verão o seu uso é insuportável.



RECREIOS DE INVERNO NO ALTO DA FAIA

SOLUÇÃO PROPOSTA

A solução preconizada pela APAF passa pela criação de «RECREIOS DE INVERNO NO ALTO DA FAIA» permitindo a fruição do espaço exterior, mesmo em dias de chuva, e o seu uso adequado, com sombra, no verão. Uma proposta de criação de espaços exteriores com coberturas e a viabilização da cobertura exterior existente como locais de estadia no horário de recreio, permite às crianças desenvolverem os jogos próprios destas idades e o desenvolvimento de atividades de ocupação de tempos livres fora da sala.

A proposta de criação de áreas cobertas nos espaços exteriores e respetivos acessos representa um incremento de 1150m² de área coberta, toda em espaços exteriores, os quais, adquirindo uma cobertura permanecem com características de espaços exteriores. Distribuindo-se em 3 grandes espaços, o recreio do primeiro ciclo, o recreio do jardim-de-infância e o recreio das hortas.

Naturalmente uma intervenção desta volumetria carece uma análise e integração arquitectónica compatível com o projeto inicial quer ao nível da volumetria, quer ao nível dos materiais.

As coberturas a colocar em todas as áreas deverão permitir a passagem da luz natural e ser resistentes, quer mecanicamente, quer às radiações ultravioletas. Deverão assegurar uma inclinação mínima ou em abobada por forma a não reter a água das chuvas, nem os lixos, nem os brinquedos ou as bolas de jogo que possa ser aí colocados.

O pequeno espaço exterior coberto existente possui 2 claraboias abertas por onde drena a água da pluvial da sua cobertura. Quando chove os alunos permanecem impedidos de usufruir do espaço uma vez que a queda de água no interior da área coberta torna o local inadequado nesses períodos. Para permitir o uso deste local será necessário assegurar uma condução canalizada, ou outra mais adequada, das águas pluviais ao seu destino final.

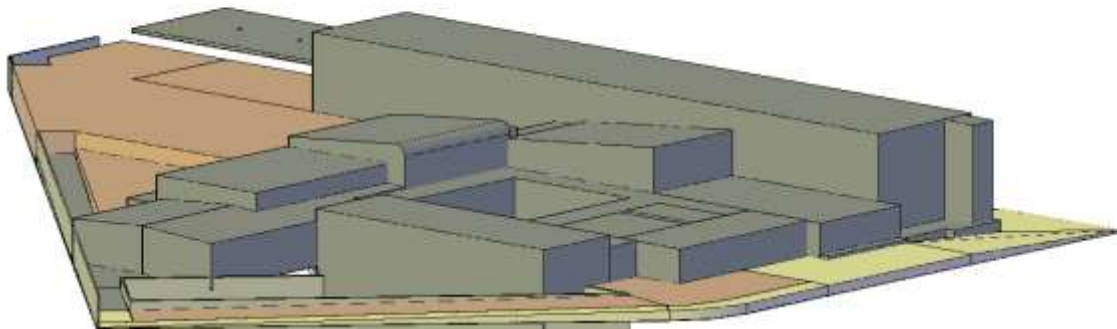
Prazo para construção e instalação das coberturas 4 meses;

Estimativa de custo da obra 287.500,00€

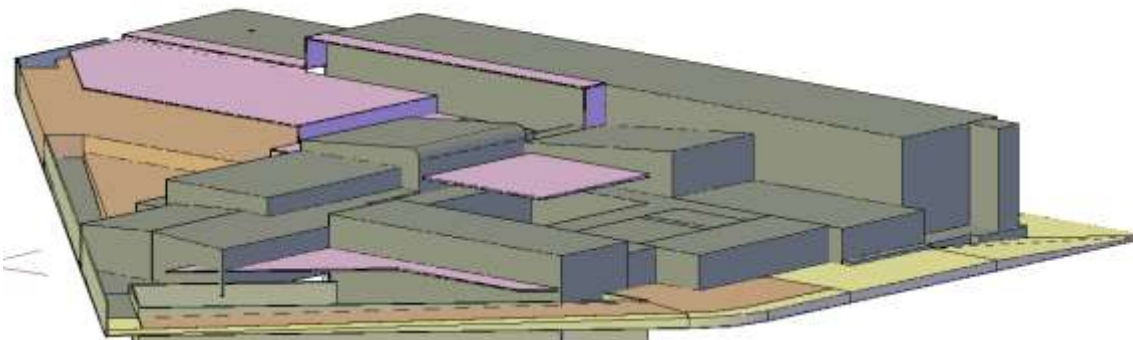
RECREIOS DE INVERNO NO ALTO DA FAIA



Google



Volumetria existente

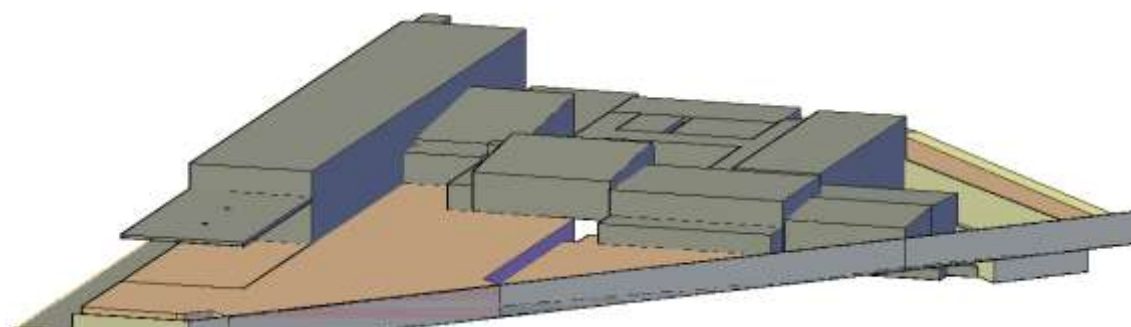


Volumetria proposta

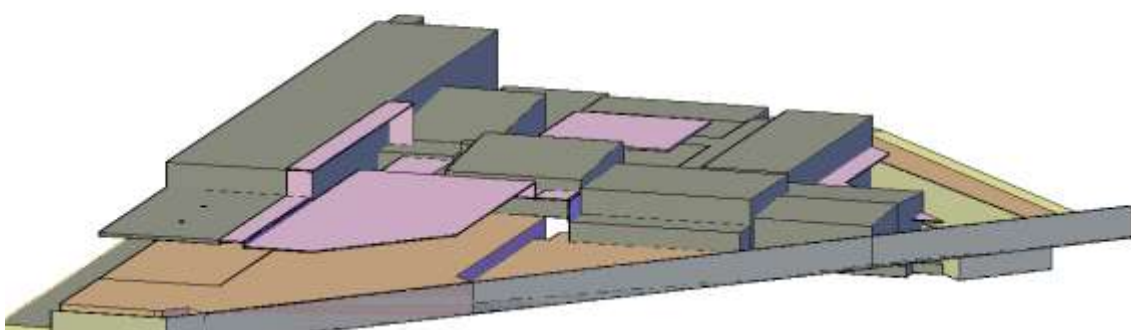
RECREIOS DE INVERNO NO ALTO DA FAIA



Google



Volumetria existente

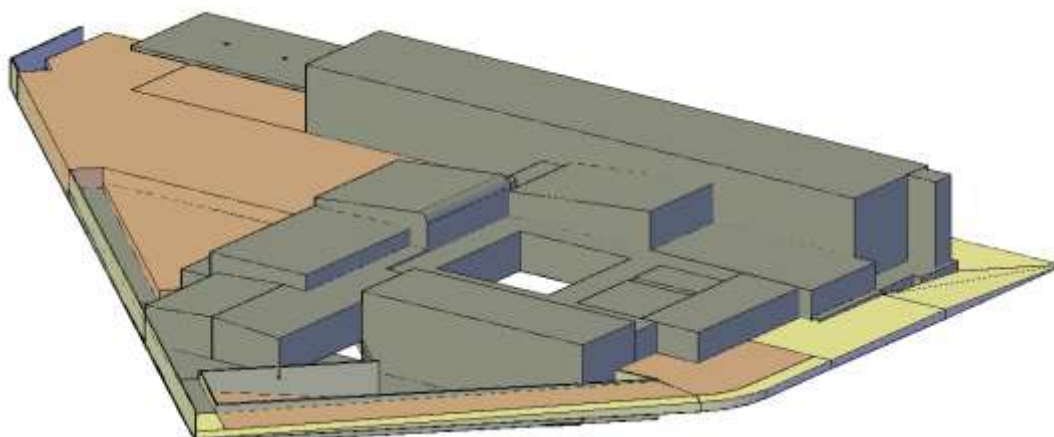


Volumetria proposta

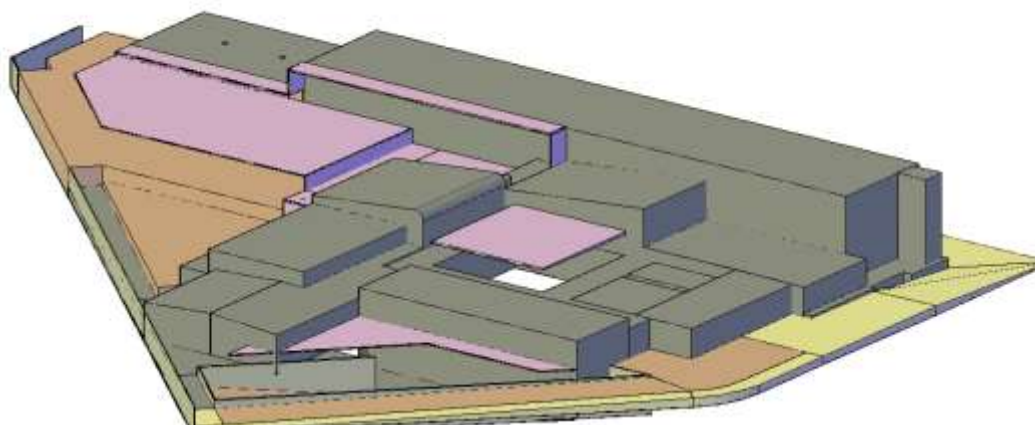
RECREIOS DE INVERNO NO ALTO DA FAIA



Google



Volumetria existente



Volumetria proposta