

ESCOLA EB 2,3 NUNO GONÇALVES

Interlocutor(a):
Nº do pedido:
Empresa:
Nº do cliente:

Data: 26.03.2021
Editor(a): Vanessa Henriques

LTX - Iluminação Técnica, SA

Praceta das Flores, nº16
2610-074 Alfragide

Editor(a) Vanessa Henriques
Telefone 213007020
Fax
e-Mail geral@ltx.pt

Índice

ESCOLA EB 2,3 NUNO GONÇALVES

Página de rosto do projecto	1
Índice	2
TRILUX 2350 G2 D3 OTA19 6000-840	
Folha de dados de luminária	3
Sala 21A	
Resumo	4
Representação de cores falsas	5
Sala 22	
Resumo	6
Representação de cores falsas	7
Sala 24	
Resumo	8
Representação de cores falsas	9
Refeitório	
Resumo	10
Representação de cores falsas	11
Sala 9	
Resumo	12
Representação de cores falsas	13
Sala 10	
Resumo	14
Representação de cores falsas	15

LTX - Iluminação Técnica, SA

Praceta das Flores, nº16
2610-074 Alfragide

Editor(a) Vanessa Henriques

Telefone 213007020

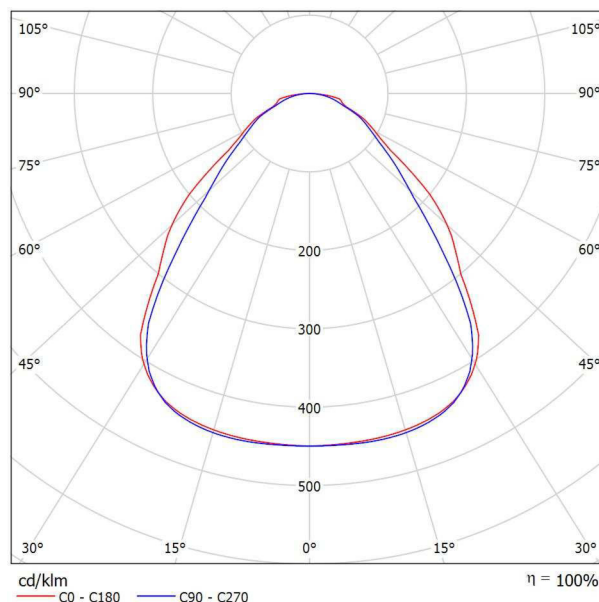
Fax

e-Mail geral@ltx.pt

TRILUX 2350 G2 D3 OTA19 6000-840 / Folha de dados de luminária

Emissão luminosa 1:

É favor escolher uma imagem de luminária em nosso catálogo de luminárias.



Classificação de luminárias conforme CIE: 100
Código de Fluxo (CIE): 62 87 97 100 100

Emissão luminosa 1:

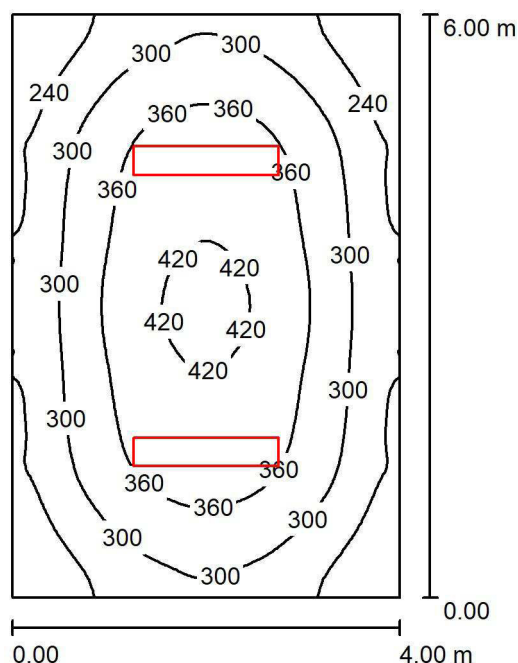
Avaliação de ofuscamento seg. UGR											
ρ Tecto		70	70	50	50	30	70	70	50	50	30
ρ Paredes		50	30	50	30	30	50	30	50	30	30
ρ Solo		20	20	20	20	20	20	20	20	20	20
Tamanho da sala X Y		Direcção transversal do olhar em relação ao eixo da lâmpada					Direcção longitudinal do olhar em relação ao eixo da lâmpada				
2H	2H	16.8	17.9	17.0	18.1	18.3	15.9	17.1	16.2	17.3	17.5
	3H	17.7	18.7	18.0	19.0	19.2	16.8	17.9	17.1	18.0	18.3
	4H	18.2	19.1	18.5	19.4	19.7	17.2	18.1	17.5	18.4	18.7
	6H	18.8	19.6	19.1	19.9	20.2	17.6	18.5	17.9	18.8	19.1
	8H	19.0	19.9	19.4	20.2	20.5	17.7	18.6	18.1	18.9	19.2
4H	12H	19.2	20.1	19.6	20.4	20.7	17.8	18.6	18.2	19.0	19.3
	2H	17.1	18.1	17.4	18.3	18.6	16.4	17.4	16.7	17.6	17.9
	3H	18.3	19.1	18.7	19.4	19.8	17.4	18.2	17.8	18.5	18.8
	4H	18.9	19.6	19.3	20.0	20.3	18.0	18.7	18.4	19.0	19.4
	6H	19.7	20.3	20.1	20.6	21.0	18.6	19.2	19.0	19.6	20.0
8H	8H	20.0	20.6	20.5	21.0	21.4	18.8	19.4	19.2	19.8	20.2
	12H	20.3	20.8	20.7	21.2	21.6	19.0	19.5	19.4	19.9	20.3
	4H	19.1	19.7	19.5	20.1	20.5	18.3	18.9	18.7	19.2	19.7
	6H	20.0	20.4	20.4	20.9	21.3	19.1	19.6	19.6	20.0	20.5
	8H	20.4	20.8	20.9	21.3	21.8	19.5	19.9	20.0	20.3	20.8
12H	12H	20.8	21.1	21.3	21.6	22.1	19.7	20.1	20.2	20.6	21.1
	4H	19.1	19.7	19.6	20.1	20.5	18.3	18.8	18.8	19.2	19.7
	6H	20.1	20.5	20.5	20.9	21.4	19.2	19.6	19.7	20.1	20.6
	8H	20.5	20.9	21.0	21.3	21.8	19.6	20.0	20.1	20.5	21.0
Variação da posição do observador para as distâncias de luminária S											
S = 1.0H		+0.2 / -0.3					+0.4 / -0.4				
S = 1.5H		+0.4 / -0.6					+0.6 / -0.6				
S = 2.0H		+0.9 / -1.0					+1.2 / -1.0				
Tabel padrão		BK05					BK05				
Adicional de correcção		2.8					1.9				
Índices de ofuscamento corrigidos com referência a 6000lm Corrente luminosa total											

LTX - Iluminação Técnica, SA

Praceta das Flores, nº16
2610-074 Alfragide

Editor(a) Vanessa Henriques
Telefone 213007020
Fax
e-Mail geral@ltx.pt

Sala 21A / Resumo



Altura da sala: 3.700 m, Altura de montagem: 3.700 m, Factor de manutenção: 0.90

Valores em Lux, Escala 1:78

Superfície	ρ [%]	E_m [lx]	E_{min} [lx]	E_{max} [lx]	E_{min} / E_m
Plano de uso	/	318	180	433	0.568
Solo	20	265	174	338	0.657
Tecto	80	64	47	74	0.741
Paredes (4)	50	145	58	253	/

Plano de uso:

Altura: 0.800 m
Grelha: 64 x 64 Pontos
Zona marginal: 0.000 m

UGR

Parede esquerda 17
Parede inferior 17
(CIE, SHR = 0.25.)

Longitudinal-

17

Transversal

16

em relação ao eixo da luminária

Lista de luminárias

Nº	Unid.	Denominação (Factor de correcção)	Φ (Luminária) [lm]	Φ (Lâmpadas) [lm]	P [W]
1	2	TRILUX 2350 G2 D3 OTA19 6000-840 (1.000)	5998	6000	54.0
Total:			11997	12000	108.0

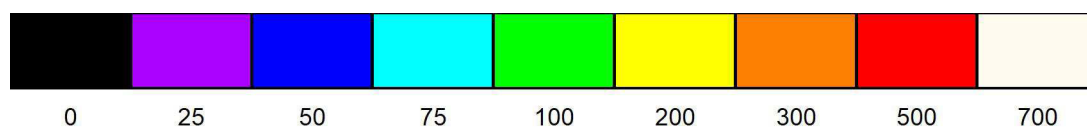
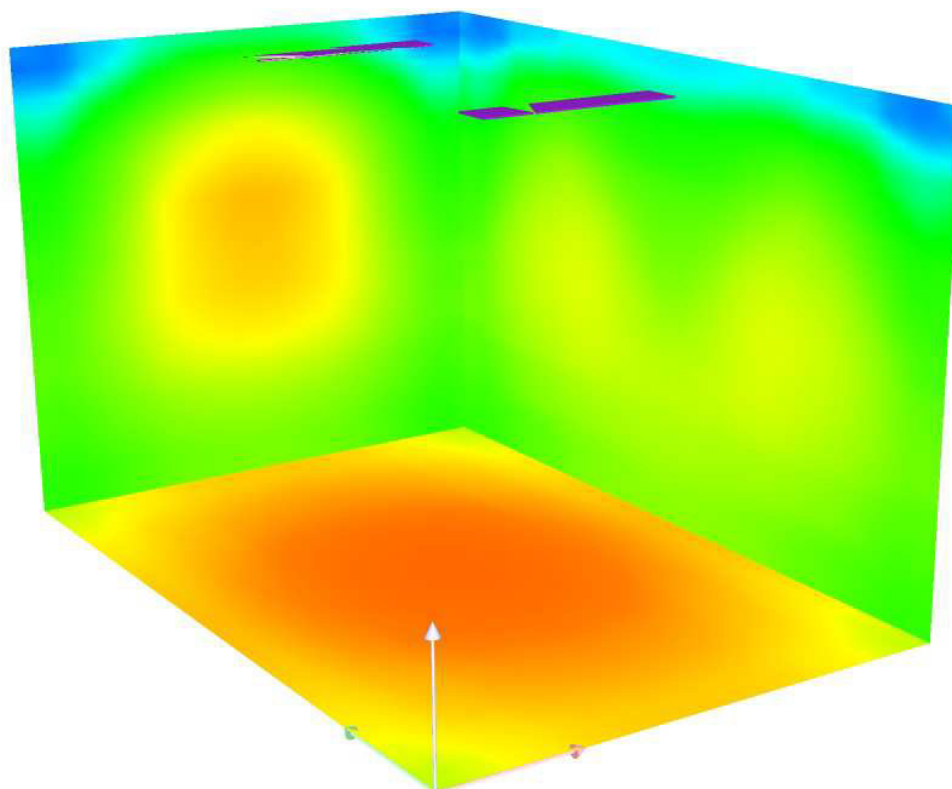
Potência específica: $4.50 \text{ W/m}^2 = 1.42 \text{ W/m}^2/100 \text{ lx}$ (Superfície básica: 24.00 m^2)

LTX - Iluminação Técnica, SA

Praceta das Flores, nº16
2610-074 Alfragide

Editor(a) Vanessa Henriques
Telefone 213007020
Fax
e-Mail geral@ltx.pt

Sala 21A / Representação de cores falsas

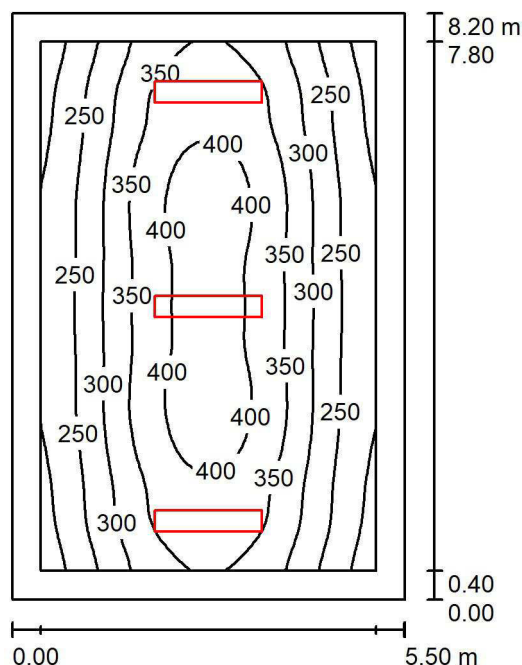


LTX - Iluminação Técnica, SA

Praceta das Flores, nº16
2610-074 Alfragide

Editor(a) Vanessa Henriques
Telefone 213007020
Fax
e-Mail geral@ltx.pt

Sala 22 / Resumo



Altura da sala: 3.800 m, Altura de montagem: 3.800 m, Factor de manutenção: 0.90

Valores em Lux, Escala 1:106

Superfície	ρ [%]	E_m [lx]	E_{min} [lx]	E_{max} [lx]	E_{min} / E_m
Plano de uso	/	316	174	424	0.551
Solo	20	254	144	342	0.566
Tecto	80	57	39	78	0.680
Paredes (4)	50	124	48	372	/

Plano de uso:

Altura: 0.800 m
Grelha: 64 x 64 Pontos
Zona marginal: 0.400 m

UGR

Parede esquerda 17
Parede inferior 18
(CIE, SHR = 0.25.)

Longitudinal-

Transversal

em relação ao eixo da luminária

Lista de luminárias

Nº	Unid.	Denominação (Factor de correcção)	Φ (Luminária) [lm]	Φ (Lâmpadas) [lm]	P [W]
1	3	TRILUX 2350 G2 D3 OTA19 6000-840 (1.000)	5998	6000	54.0
Total:			17995	18000	162.0

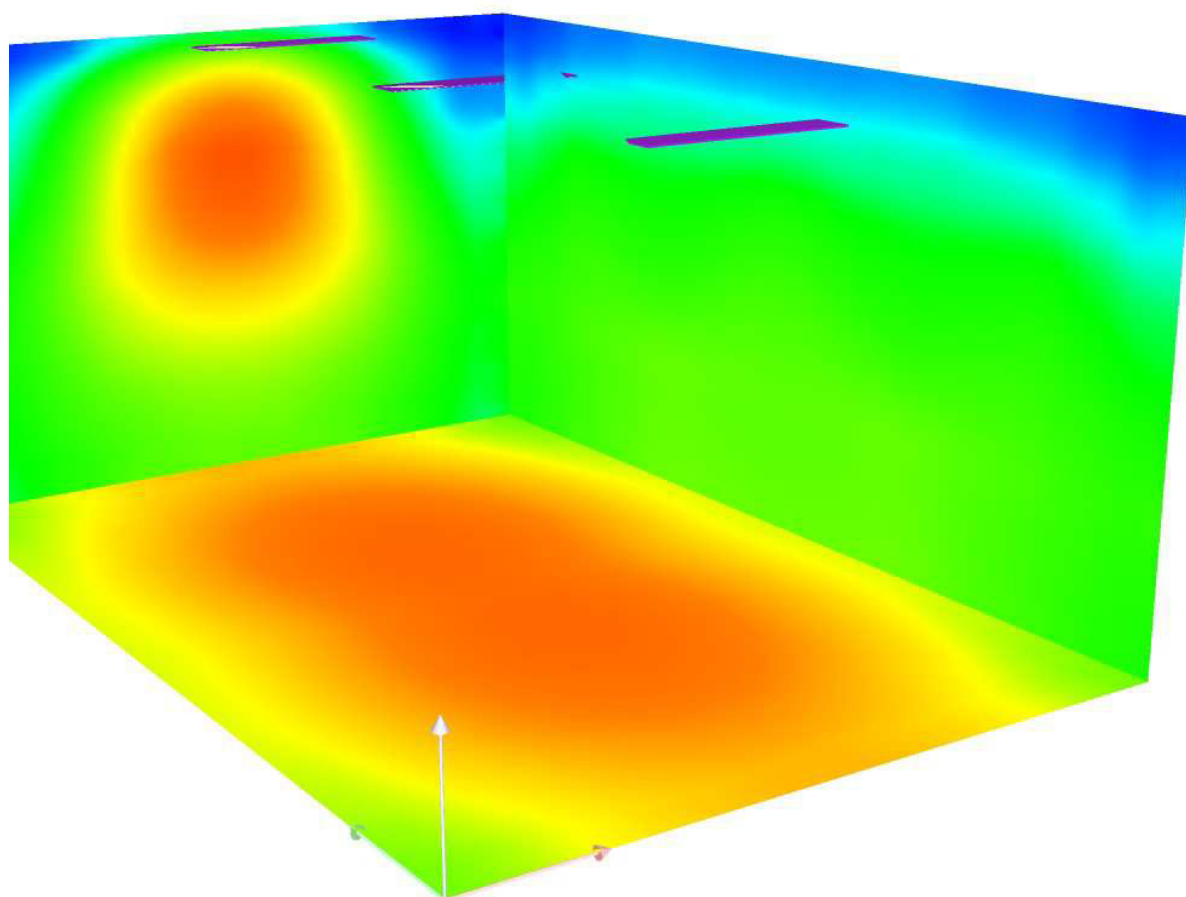
Potência específica: $3.59 \text{ W/m}^2 = 1.14 \text{ W/m}^2/100 \text{ lx}$ (Superfície básica: 45.10 m^2)

LTX - Iluminação Técnica, SA

Praceta das Flores, nº16
2610-074 Alfragide

Editor(a) Vanessa Henriques
Telefone 213007020
Fax
e-Mail geral@ltx.pt

Sala 22 / Representação de cores falsas



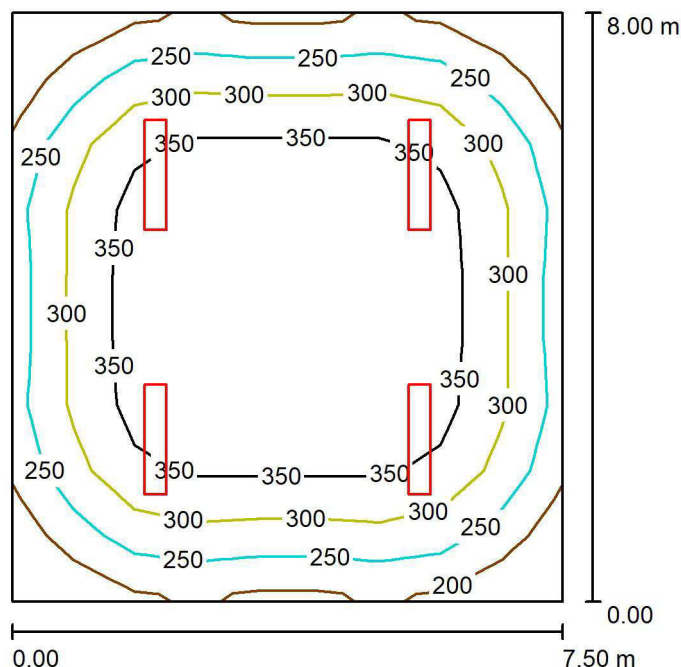
lx

LTX - Iluminação Técnica, SA

Praceta das Flores, nº16
2610-074 Alfragide

Editor(a) Vanessa Henriques
Telefone 213007020
Fax
e-Mail geral@ltx.pt

Sala 24 / Resumo



Altura da sala: 3.800 m, Altura de montagem: 3.800 m, Factor de manutenção: 0.90

Valores em Lux, Escala 1:103

Superfície	ρ [%]	E_m [lx]	E_{min} [lx]	E_{max} [lx]	E_{min} / E_m
Plano de uso	/	309	163	392	0.527
Solo	20	277	145	377	0.526
Tecto	80	59	40	66	0.679
Paredes (4)	50	128	55	190	/

Plano de uso:

Altura: 0.800 m
Grelha: 9 x 9 Pontos
Zona marginal: 0.000 m

UGR

Parede esquerda 18
Parede inferior 18
(CIE, SHR = 0.25.)

Longitudinal-

18
18

Transversal

17
17

em relação ao
eixo da
luminária

Lista de luminárias

Nº	Unid.	Denominação (Factor de correcção)	Φ (Luminária) [lm]	Φ (Lâmpadas) [lm]	P [W]
1	4	TRILUX 2350 G2 D3 OTA19 6000-840 (1.000)	5998	6000	54.0
Total:			23993	24000	216.0

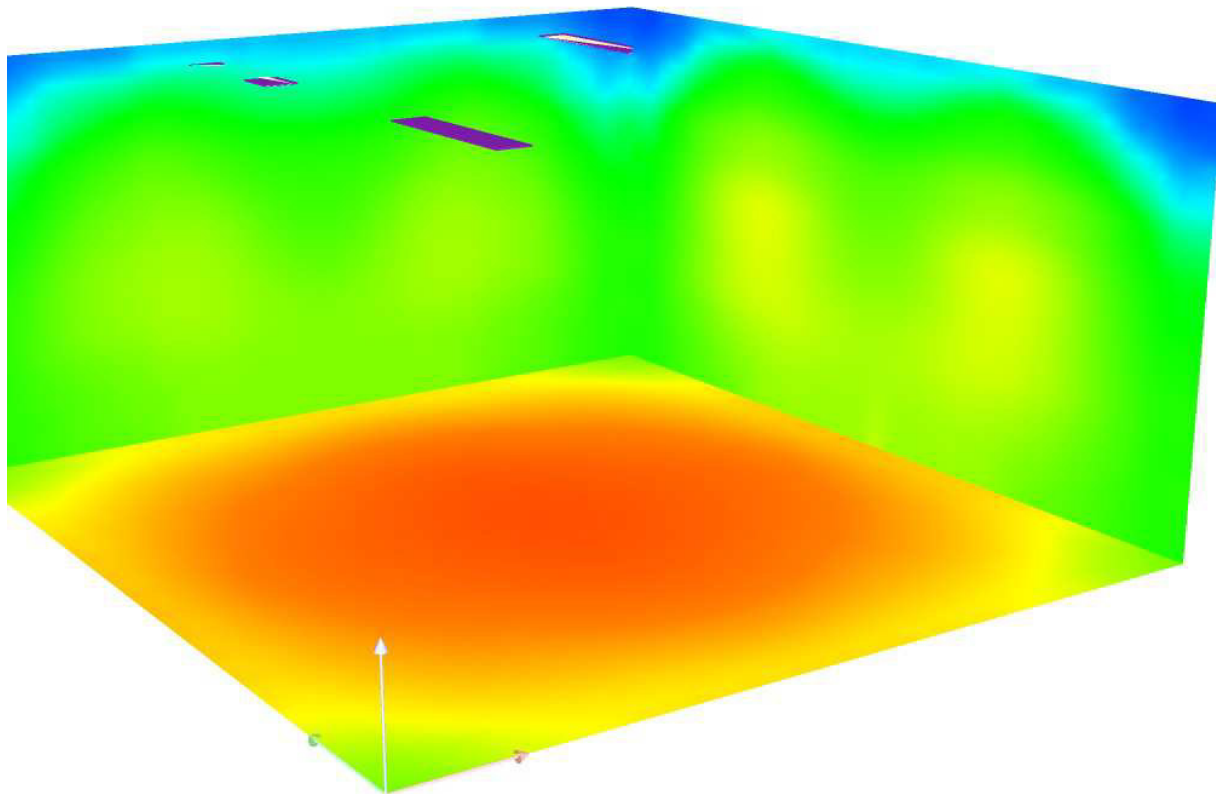
Potência específica: $3.60 \text{ W/m}^2 = 1.16 \text{ W/m}^2/100 \text{ lx}$ (Superfície básica: 60.00 m^2)

LTX - Iluminação Técnica, SA

Praceta das Flores, nº16
2610-074 Alfragide

Editor(a) Vanessa Henriques
Telefone 213007020
Fax
e-Mail geral@ltx.pt

Sala 24 / Representação de cores falsas



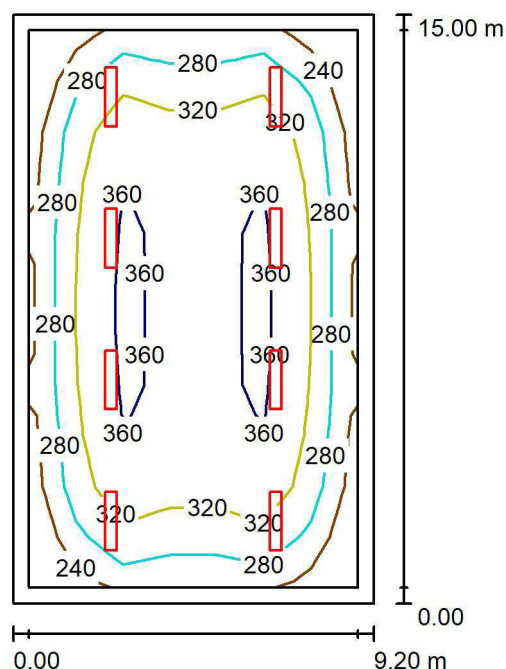
lx

LTX - Iluminação Técnica, SA

Praceta das Flores, nº16
2610-074 Alfragide

Editor(a) Vanessa Henriques
Telefone 213007020
Fax
e-Mail geral@ltx.pt

Refeitório / Resumo



Altura da sala: 4.000 m, Altura de montagem: 4.000 m, Factor de manutenção: 0.90

Valores em Lux, Escala 1:193

Superfície	ρ [%]	E_m [lx]	E_{min} [lx]	E_{max} [lx]	E_{min} / E_m
Plano de uso	/	314	204	371	0.650
Solo	20	273	124	351	0.453
Tecto	80	56	39	62	0.692
Paredes (4)	50	117	51	168	/

Plano de uso:

Altura: 0.800 m
Grelha: 11 x 7 Pontos
Zona marginal: 0.400 m

UGR

Parede esquerda 18
Parede inferior 20
(CIE, SHR = 0.25.)

Longitudinal-

18
20

Transversal

17
19

em relação ao
eixo da
luminária

Lista de luminárias

Nº	Unid.	Denominação (Factor de correcção)	Φ (Luminária) [lm]	Φ (Lâmpadas) [lm]	P [W]
1	8	TRILUX 2350 G2 D3 OTA19 6000-840 (1.000)	5998	6000	54.0
Total:			47986	48000	432.0

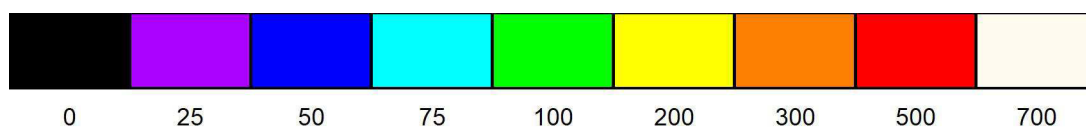
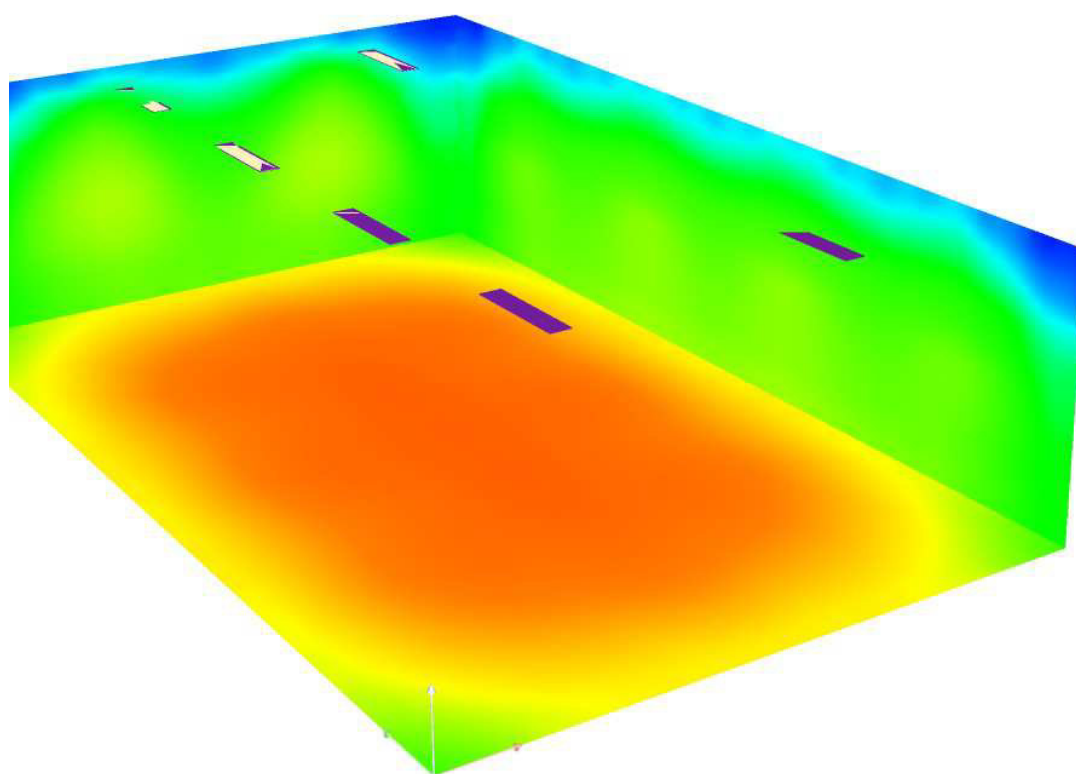
Potência específica: $3.13 \text{ W/m}^2 = 1.00 \text{ W/m}^2/100 \text{ lx}$ (Superfície básica: 138.00 m^2)

LTX - Iluminação Técnica, SA

Praceta das Flores, nº16
2610-074 Alfragide

Editor(a) Vanessa Henriques
Telefone 213007020
Fax
e-Mail geral@ltx.pt

Refeitório / Representação de cores falsas



lx

LTX - Iluminação Técnica, SA

Praceta das Flores, nº16
2610-074 Alfragide

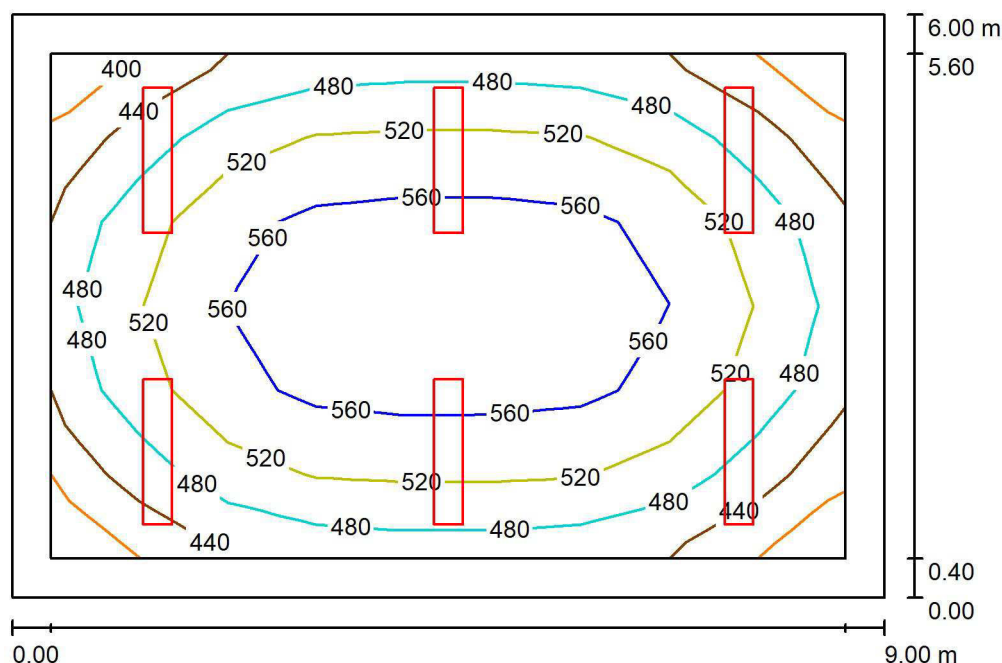
Editor(a) Vanessa Henriques

Telefone 213007020

Fax

e-Mail geral@ltx.pt

Sala 9 / Resumo



Altura da sala: 3.700 m, Altura de montagem: 3.700 m, Factor de manutenção: 0.90

Valores em Lux, Escala 1:78

Superfície	ρ [%]	E_m [lx]	E_{min} [lx]	E_{max} [lx]	E_{min} / E_m
Plano de uso	/	513	396	592	0.772
Solo	20	430	262	553	0.611
Tecto	80	101	76	112	0.755
Paredes (4)	50	227	94	339	/

Plano de uso:

Altura: 0.800 m
Grelha: 9 x 6 Pontos
Zona marginal: 0.400 m

UGR

Parede esquerda 18
Parede inferior 17
(CIE, SHR = 0.25.)

Longitudinal-

18
17

Transversal

17
16

em relação ao
eixo da
luminária

Lista de luminárias

Nº	Unid.	Denominação (Factor de correcção)	Φ (Luminária) [lm]	Φ (Lâmpadas) [lm]	P [W]
1	6	TRILUX 2350 G2 D3 OTA19 6000-840 (1.000)	5998	6000	54.0
Total:			35990	36000	324.0

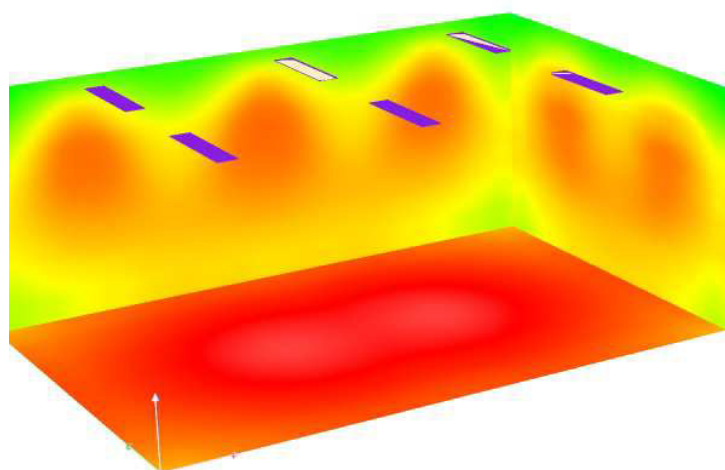
Potência específica: $6.00 \text{ W/m}^2 = 1.17 \text{ W/m}^2/100 \text{ lx}$ (Superfície básica: 54.00 m^2)

LTX - Iluminação Técnica, SA

Praceta das Flores, nº16
2610-074 Alfragide

Editor(a) Vanessa Henriques
Telefone 213007020
Fax
e-Mail geral@ltx.pt

Sala 9 / Representação de cores falsas



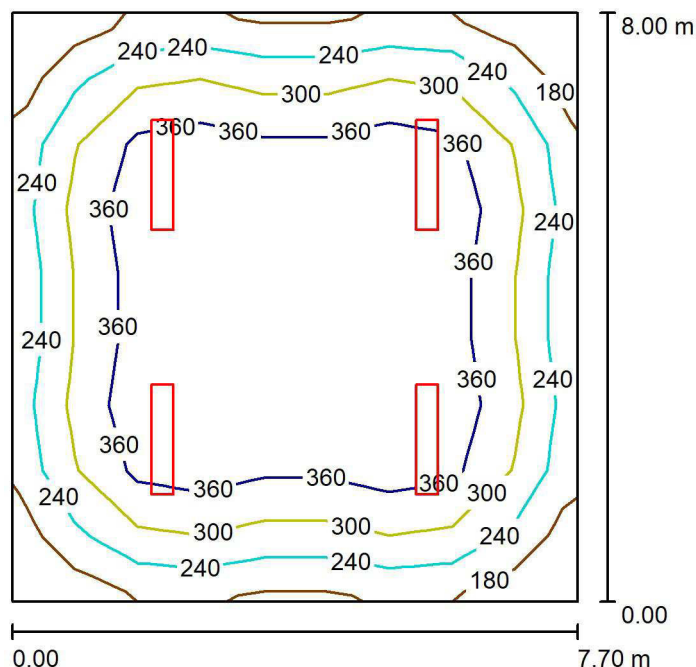
lx

LTX - Iluminação Técnica, SA

Praceta das Flores, nº16
2610-074 Alfragide

Editor(a) Vanessa Henriques
Telefone 213007020
Fax
e-Mail geral@ltx.pt

Sala 10 / Resumo



Altura da sala: 3.500 m, Altura de montagem: 3.500 m, Factor de manutenção: 0.90

Valores em Lux, Escala 1:103

Superfície	ρ [%]	E_m [lx]	E_{min} [lx]	E_{max} [lx]	E_{min} / E_m
Plano de uso	/	318	140	425	0.442
Solo	20	285	137	380	0.480
Tecto	80	59	40	65	0.685
Paredes (4)	50	124	52	188	/

Plano de uso:

Altura: 0.800 m
Grelha: 9 x 9 Pontos
Zona marginal: 0.000 m

UGR

Parede esquerda 18
Parede inferior 18
(CIE, SHR = 0.25.)

Longitudinal-

18

Transversal

17

em relação ao eixo da luminária

Lista de luminárias

Nº	Unid.	Denominação (Factor de correcção)	Φ (Luminária) [lm]	Φ (Lâmpadas) [lm]	P [W]
1	4	TRILUX 2350 G2 D3 OTA19 6000-840 (1.000)	5998	6000	54.0
Total:			23993	24000	216.0

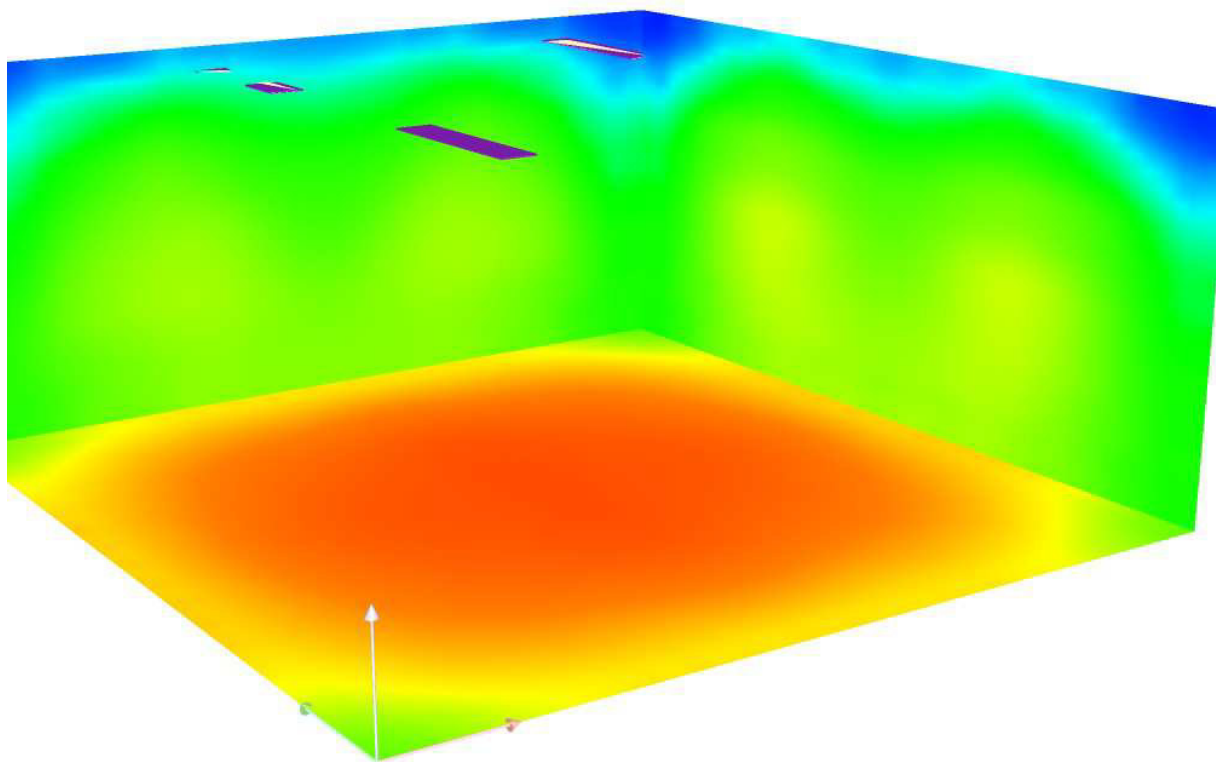
Potência específica: $3.51 \text{ W/m}^2 = 1.10 \text{ W/m}^2/100 \text{ lx}$ (Superfície básica: 61.60 m^2)

LTX - Iluminação Técnica, SA

Praceta das Flores, nº16
2610-074 Alfragide

Editor(a) Vanessa Henriques
Telefone 213007020
Fax
e-Mail geral@ltx.pt

Sala 10 / Representação de cores falsas



lx

Escola Nuno Gonçalves - Parte 2

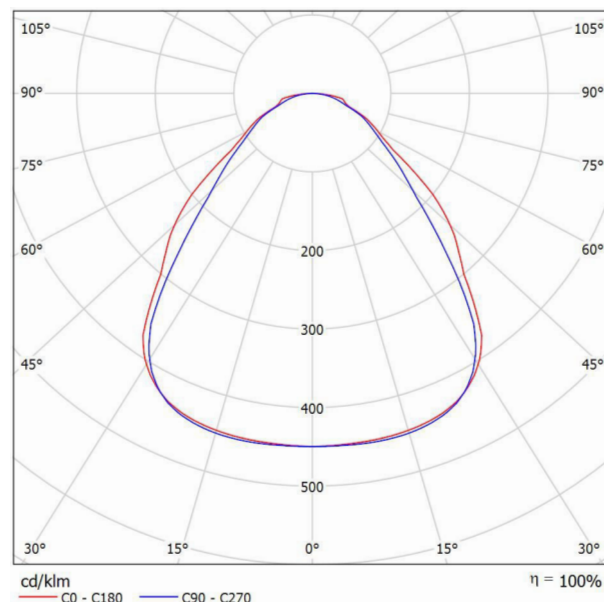
Interlocutor(a):
Nº do pedido:
Empresa:
Nº do cliente:

Data: 26.03.2021
Editor(a): Catarina Lima

LTX - Iluminação Técnica SA

Praceta das Torres do Restelo, N18 Loja Esq
1400-401 LisboaEditor(a) Catarina Lima
Telefone 213007020
Fax
e-Mail acatarina@ltx.pt**TRILUX 2350 G2 D3 OTA19 6000-840 / Folha de dados de luminária****Emissão luminosa 1:**

É favor escolher uma imagem de luminária em nosso catálogo de luminárias.

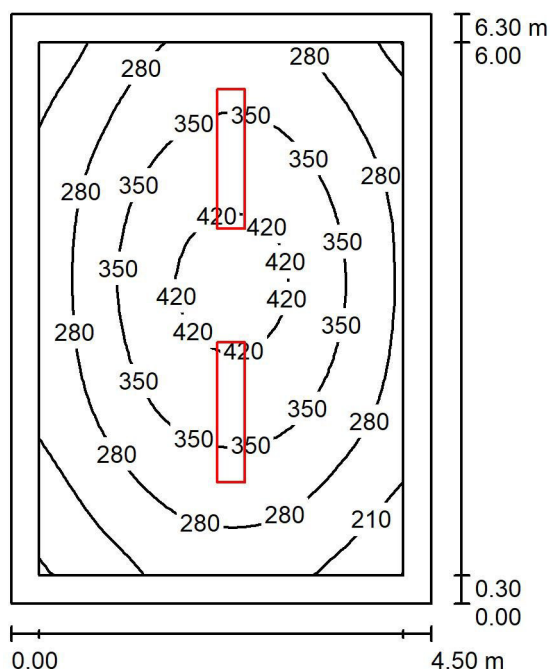


Classificação de luminárias conforme CIE: 100
Código de Fluxo (CIE): 62 87 97 100 100

Emissão luminosa 1:

Avaliação de ofuscamento seg. UGR											
ρ Tecto		70	70	50	50	30	70	70	50	50	30
ρ Paredes		50	30	50	30	30	50	30	50	30	30
ρ Solo		20	20	20	20	20	20	20	20	20	20
Tamanho da sala X Y		Direcção transversal do olhar em relação ao eixo da lâmpada					Direcção longitudinal do olhar em relação ao eixo da lâmpada				
2H	2H	16.8	17.9	17.0	18.1	18.3	15.9	17.1	16.2	17.3	17.5
	3H	17.7	18.7	18.0	19.0	19.2	16.8	17.8	17.1	18.0	18.3
	4H	18.2	19.1	18.5	19.4	19.7	17.2	18.1	17.5	18.4	18.7
	6H	18.8	19.6	19.1	19.9	20.2	17.6	18.5	17.9	18.8	19.1
	8H	19.0	19.9	19.4	20.2	20.5	17.7	18.6	18.1	18.9	19.2
4H	12H	19.2	20.1	19.6	20.4	20.7	17.8	18.6	18.2	19.0	19.3
	2H	17.1	18.1	17.4	18.3	18.6	16.4	17.4	16.7	17.6	17.9
	3H	18.3	19.1	18.7	19.4	19.8	17.4	18.2	17.8	18.5	18.8
	4H	18.9	19.6	19.3	20.0	20.3	18.0	18.7	18.4	19.0	19.4
	6H	19.7	20.3	20.1	20.6	21.0	18.6	19.2	19.0	19.6	20.0
8H	8H	20.0	20.6	20.5	21.0	21.4	18.8	19.4	19.2	19.8	20.2
	12H	20.3	20.8	20.7	21.2	21.6	19.0	19.5	19.4	19.9	20.3
	4H	19.1	19.7	19.5	20.1	20.5	18.3	18.9	18.7	19.2	19.7
	6H	20.0	20.4	20.4	20.9	21.3	19.1	19.6	19.6	20.0	20.5
	8H	20.4	20.8	20.9	21.3	21.8	19.5	19.9	20.0	20.3	20.8
12H	12H	20.8	21.1	21.3	21.6	22.1	19.7	20.1	20.2	20.6	21.1
	4H	19.1	19.7	19.6	20.1	20.5	18.3	18.8	18.8	19.2	19.7
	6H	20.1	20.5	20.5	20.9	21.4	19.2	19.6	19.7	20.1	20.6
	8H	20.5	20.9	21.0	21.3	21.8	19.6	20.0	20.1	20.5	21.0
Variação da posição do observador para as distâncias de luminária S											
S = 1.0H		+0.2 / -0.3					+0.4 / -0.4				
S = 1.5H		+0.4 / -0.6					+0.6 / -0.6				
S = 2.0H		+0.9 / -1.0					+1.2 / -1.0				
Tabel padrão		BK05					BK05				
Adicional de correcção		2.8					1.9				
Índices de ofuscamento corrigidos com referência a 6000lm Corrente luminosa total											

LTX - Iluminação Técnica SA

Praceta das Torres do Restelo, N18 Loja Esq
1400-401 LisboaEditor(a) Catarina Lima
Telefone 213007020
Fax
e-Mail acatarina@ltx.pt**Sala 19 / Resumo**

Altura da sala: 3.800 m, Altura de montagem: 3.800 m, Factor de manutenção: 0.90

Valores em Lux, Escala 1:81

Superfície	ρ [%]	E_m [lx]	E_{min} [lx]	E_{max} [lx]	E_{min} / E_m
Plano de uso	/	312	136	444	0.436
Solo	20	242	124	333	0.512
Tecto	80	54	38	67	0.698
Paredes (4)	50	121	46	254	/

Plano de uso:Altura: 0.800 m
Grelha: 32 x 32 Pontos
Zona marginal: 0.300 m**Lista de luminárias**

Nº	Unid.	Denominação (Factor de correcção)	Φ (Luminária) [lm]	Φ (Lâmpadas) [lm]	P [W]
1	2	TRILUX 2350 G2 D3 OTA19 6000-840 (1.000)	5998	6000	54.0
Total:			11997	12000	108.0

Potência específica: $3.81 \text{ W/m}^2 = 1.22 \text{ W/m}^2/100 \text{ lx}$ (Superfície básica: 28.35 m^2)

LTX - Iluminação Técnica SA

Praceta das Torres do Restelo, N18 Loja Esq
1400-401 LisboaEditor(a) Catarina Lima
Telefone 213007020
Fax
e-Mail acatarina@ltx.pt**Sala 19 / Resultados Luminotécnicos**

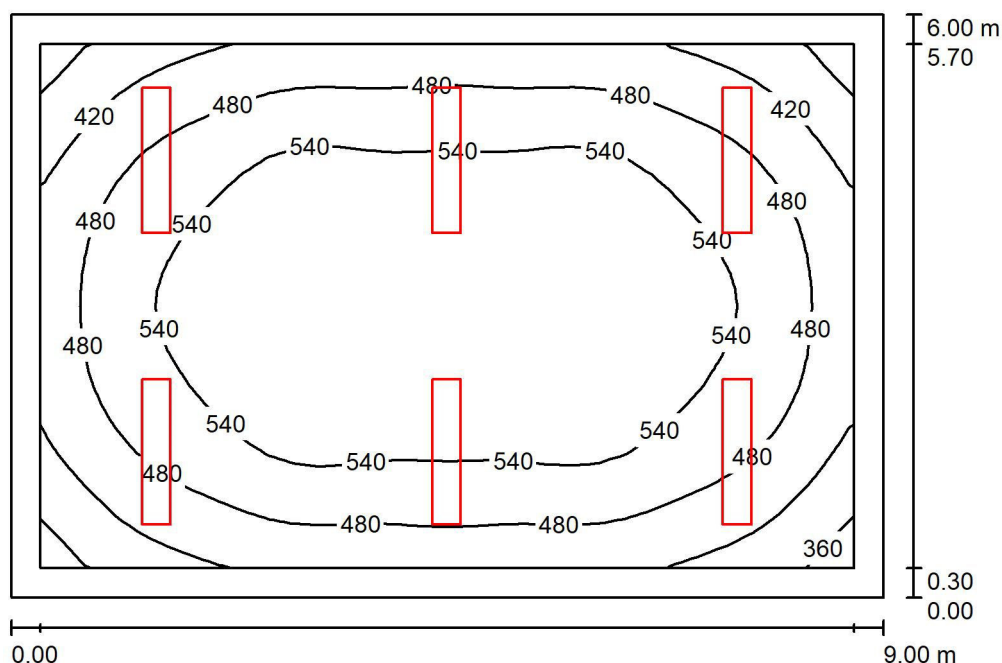
Fluxo luminoso total: 11997 lm
Potência total: 108.0 W
Factor de manutenção: 0.90
Zona marginal: 0.300 m

Superfície	Iluminâncias médias [lx]			Grau de reflexão [%]	Luminância média [cd/m²]
	directo	indirecto	total		
Plano de uso	256	56	312	/	/
Solo	184	58	242	20	15
Tecto	0.01	54	54	80	14
Parede 1	58	52	110	50	17
Parede 2	71	53	124	50	20
Parede 3	80	53	134	50	21
Parede 4	63	53	116	50	18

Uniformidades no plano de uso

 E_{\min} / E_{\max} : 0.436 (1:2) E_{\min} / E_{\max} : 0.306 (1:3)Potência específica: $3.81 \text{ W/m}^2 = 1.22 \text{ W/m}^2/100 \text{ lx}$ (Superfície básica: 28.35 m^2)

LTX - Iluminação Técnica SA

Praceta das Torres do Restelo, N18 Loja Esq
1400-401 LisboaEditor(a) Catarina Lima
Telefone 213007020
Fax
e-Mail acatarina@ltx.pt**Sala 4 / Resumo**

Altura da sala: 3.700 m, Altura de montagem: 3.700 m, Factor de manutenção: 0.90

Valores em Lux, Escala 1:78

Superfície	ρ [%]	E_m [lx]	E_{min} [lx]	E_{max} [lx]	E_{min} / E_m
Plano de uso	/	506	330	597	0.651
Solo	20	430	262	553	0.609
Tecto	80	101	76	112	0.753
Paredes (4)	50	227	94	340	/

Plano de uso:

Altura: 0.800 m
 Grelha: 32 x 32 Pontos
 Zona marginal: 0.300 m

UGR

Parede esquerda 18
 Parede inferior 17
 (CIE, SHR = 0.25.)

Longitudinal-

18
 17

Transversal

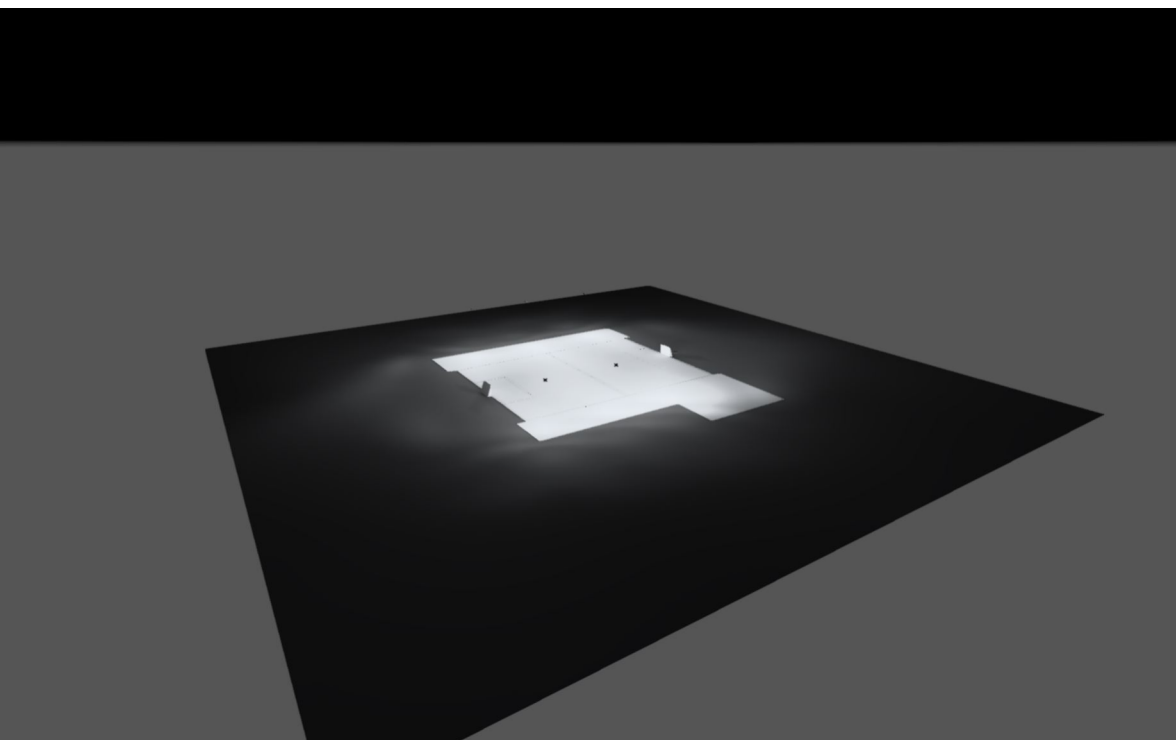
17
 16

em relação ao eixo da luminária

Lista de luminárias

Nº	Unid.	Denominação (Factor de correcção)	Φ (Luminária) [lm]	Φ (Lâmpadas) [lm]	P [W]
1	6	TRILUX 2350 G2 D3 OTA19 6000-840 (1.000)	5998	6000	54.0
Total:			35990	36000	324.0

Potência específica: $6.00 \text{ W/m}^2 = 1.19 \text{ W/m}^2/100 \text{ lx}$ (Superfície básica: 54.00 m^2)



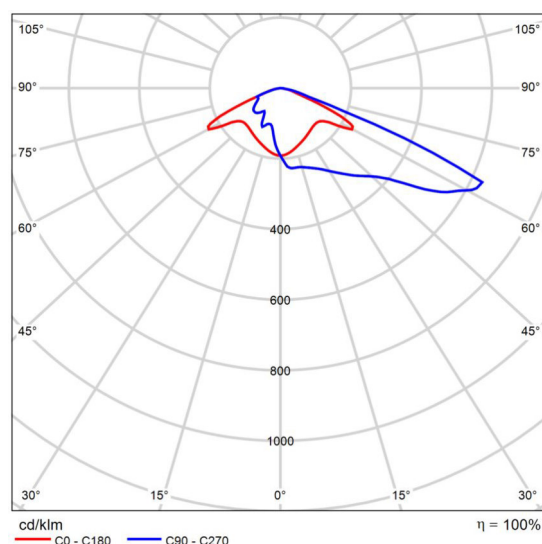
Projecto Escola Nuno Gonçalves Campo de Jogos Exterior

Folha de dados do produto

TRILUX LnFit 90AB20L/140000740 1G1 ETDD ETDD



Nº do artigo	7675151;
P	1100.0 W
$\Phi_{\text{Lâmpada}}$	140000 lm
$\Phi_{\text{Luminária}}$	139360 lm
η	99.54 %
Rendimento luminoso	126.7 lm/W
CCT	4000 K
CRI	70



CDL polar

LnFit 90-AB20L/140000-740 1G1 ETDD (TOC 7675151):
LED floodlight for wide-area illumination. For post-top mounting. Swivel range 0°, 5°, 10°, 15°. For fixing the luminaire to single or multiple-configuration masts, this application must be supplemented with separately ordered accessories (cross-arms). With special lens optic particularly designed for wide beam applications. With asymmetrical wide light intensity distribution. Luminaire luminous flux 140000 lm, connected load 1.100,00 W, luminous efficiency of luminaire 127 lm/W. Light colour neutral white, correlated colour temperature (CCT) 4000 K, general colour rendering index (CRI) Ra > 70. Mean rated service life L80(tq 25 °C) = 100,000 h. Spotlight body of die-cast aluminium. Colour of luminaire housing anthracite, similar to DB 703, powder-coated. Windage area Fw= 0,200 m2. Safety class (EN 61140): I, protection rating (DIN EN 60529): IP66, impact resistance level in accordance with IEC 62262: IK08. Electrical block with 6 electronic control gear units, digitally dimmable (DALI). Number of occupied DALI devices: 6. Order unit consists of a luminaire housing as well as a separately packaged electrical block. Surge voltage resistance 10 kV. The luminaire complies with fundamental requirements of applicable EU regulations and product safety legislation and bears the CE

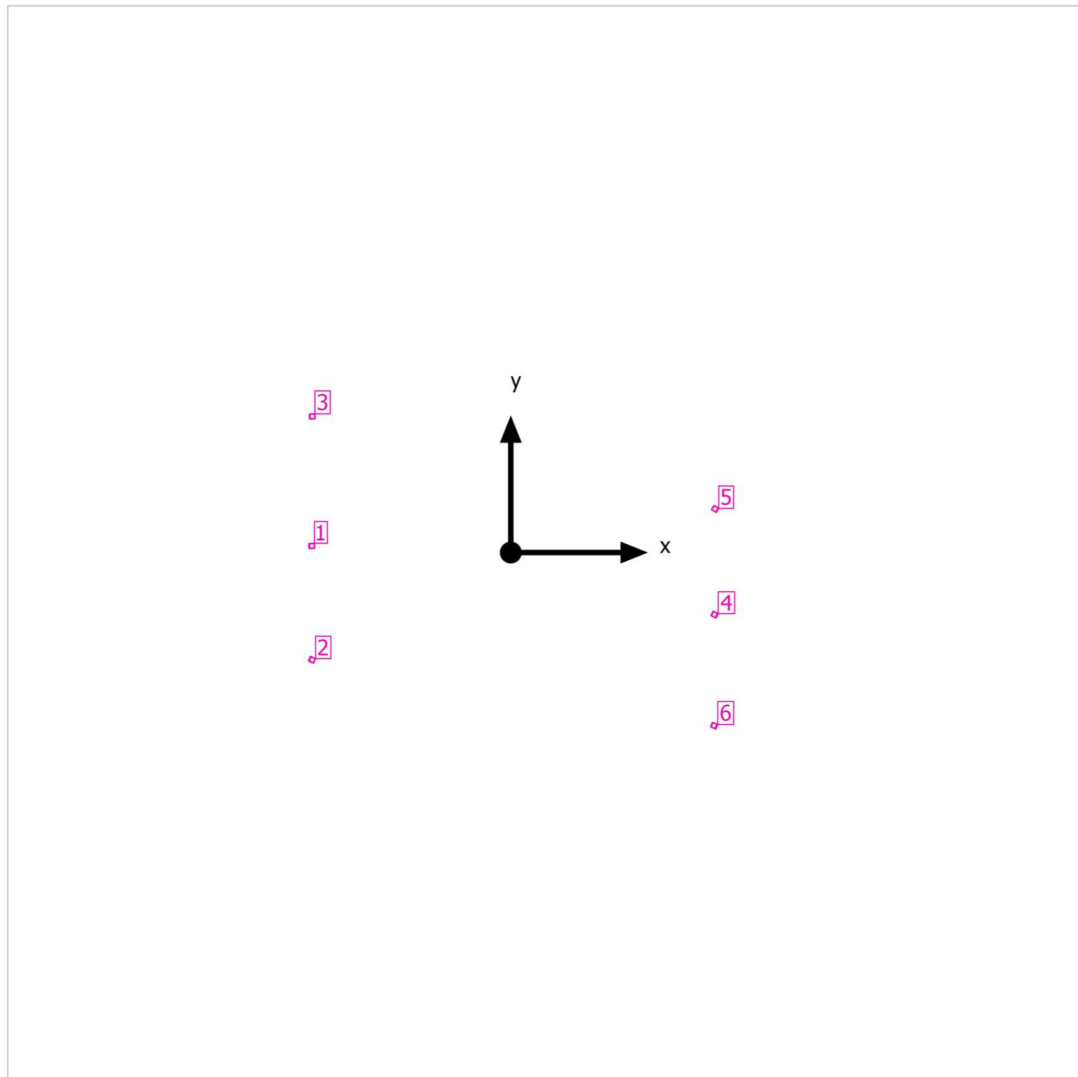
Folha de dados do produto

TRILUX LnFit 90AB20L/140000740 1G1 ETDD ETDD

symbol. The luminaire is also ENEC-certified by an independent testing authority.

Terreno 1

Esquema de posição de luminárias



Terreno 1

Esquema de posição de luminárias



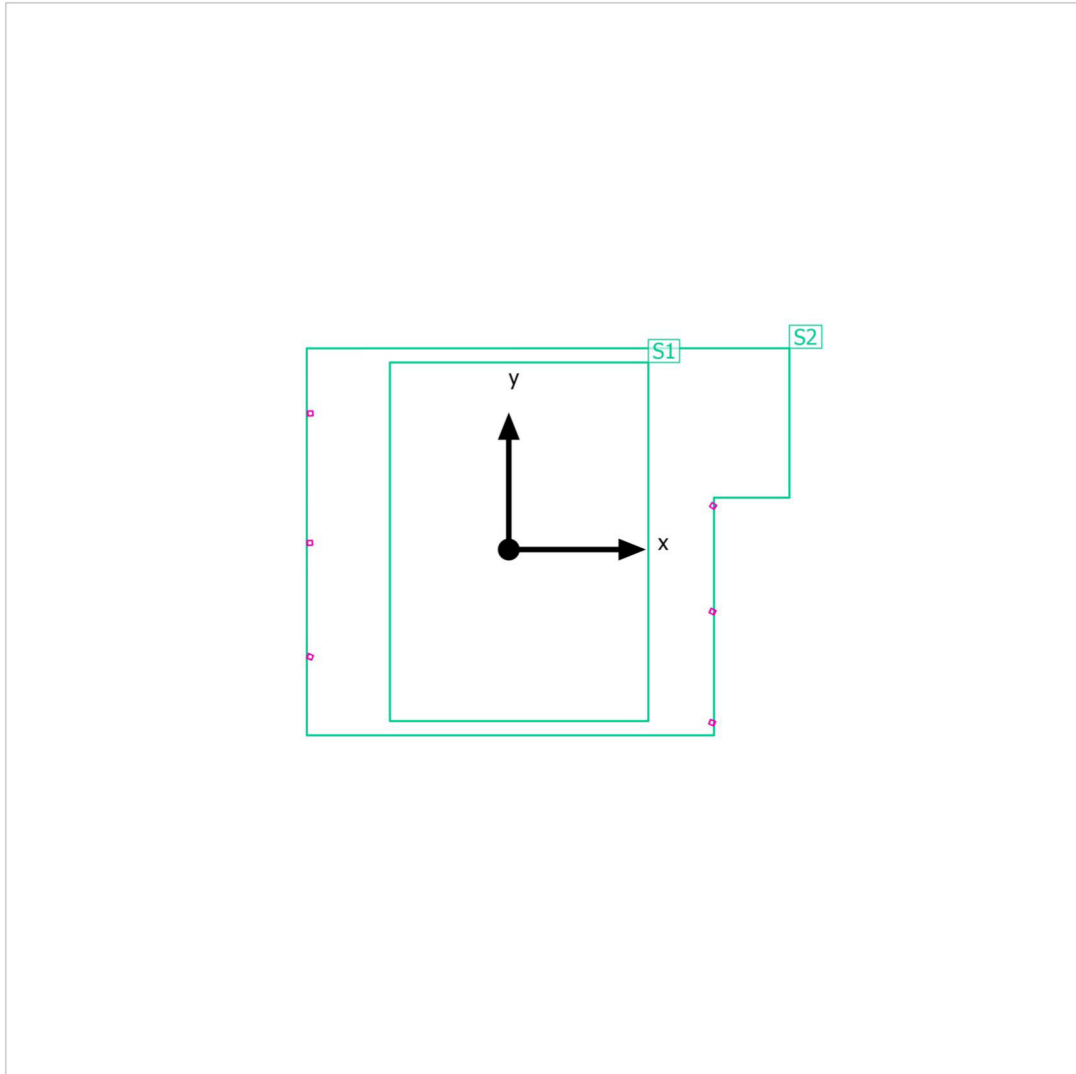
Fabricante	TRILUX
Nº do artigo	7675151;
Nome do artigo	LnFit 90AB20L/140000740 1G1 ETDD ETDD

Luminárias isoladas

X	Y	Altura de montagem	Luminária
-26.781 m	0.890 m	11.000 m	1
-26.749 m	-14.433 m	11.000 m	2
-26.720 m	18.334 m	11.000 m	3
27.414 m	-8.340 m	11.000 m	4
27.498 m	5.883 m	11.000 m	5
27.358 m	-23.294 m	11.000 m	6

Terreno 1

Objectos de cálculo



Terreno 1

Objectos de cálculo

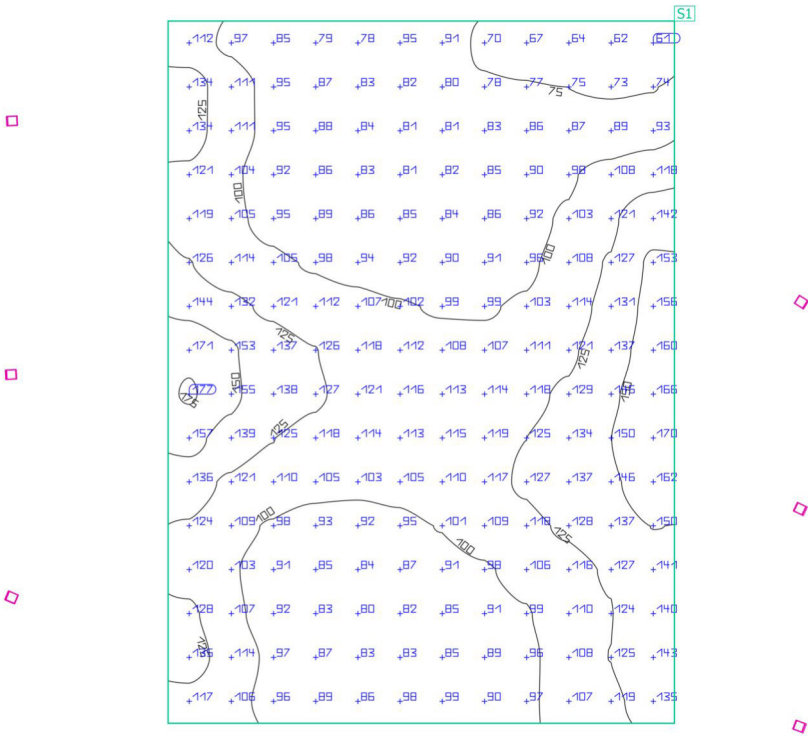
Superfícies de cálculo

Propriedades	\bar{E}	E_{\min}	E_{\max}	g_1	g_2	Índice
Campo Potência luminosa perpendicular Altura: 0.020 m	108 lx	61.5 lx	177 lx	0.57	0.35	S1
zona total Potência luminosa perpendicular Altura: 0.020 m	120 lx	0.00 lx	242 lx	0.00	0.00	S2

Perfil de utilização: Configuração DIALux, Padrão (área de tráfego ao ar livre)

Terreno 1

Campo

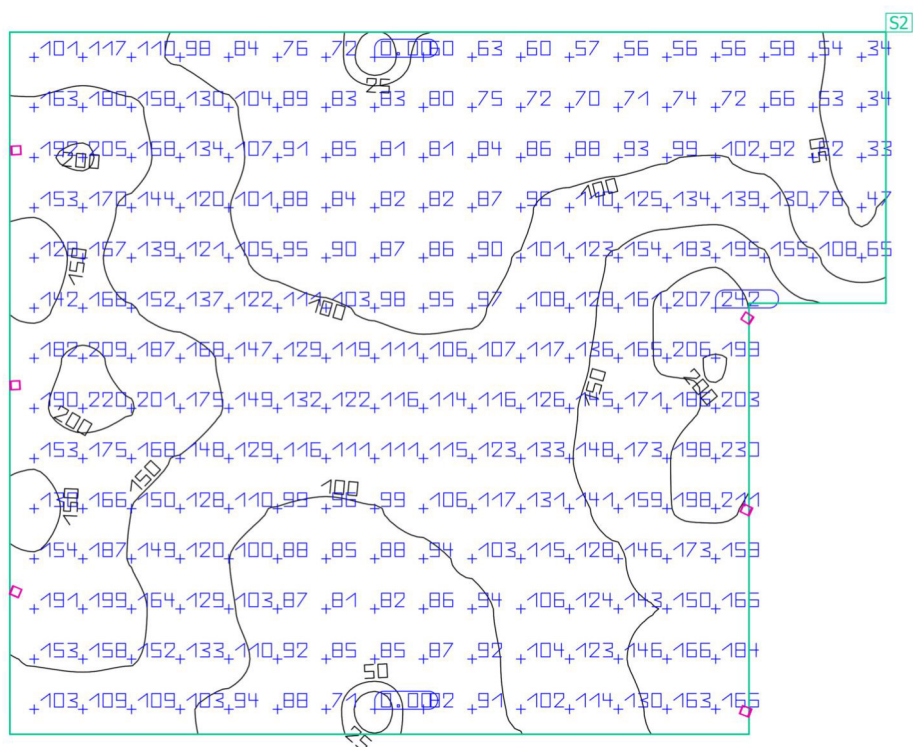


Propriedades	\bar{E}	E_{min}	E_{max}	g_1	g_2	Índice
Campo	108 lx	61.5 lx	177 lx	0.57	0.35	S1
Potência luminosa perpendicular						
Altura: 0.020 m						

Perfil de utilização: Configuração DIALux, Padrão (área de tráfego ao ar livre)

Terreno 1

zona total



Propriedades	\bar{E}	E_{\min}	E_{\max}	g_1	g_2	Índice
zona total	120 lx	0.00 lx	242 lx	0.00	0.00	S2
Potência luminosa perpendicular						
Altura: 0.020 m						

Perfil de utilização: Configuração DIALux, Padrão (área de tráfego ao ar livre)