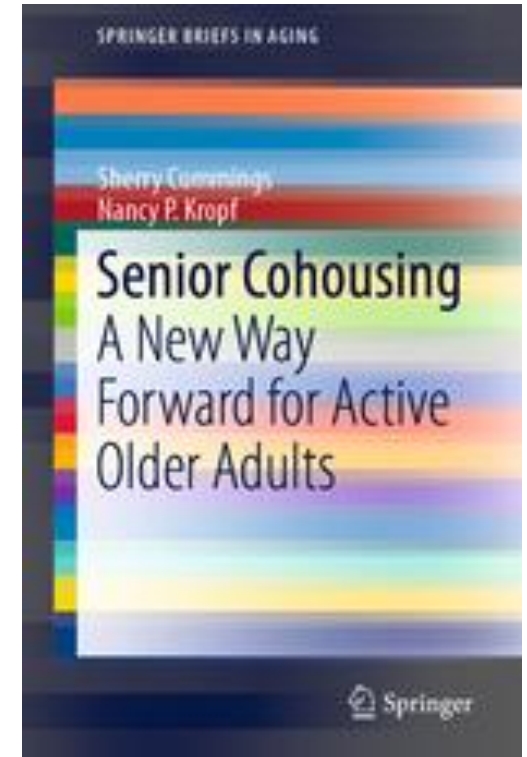


Cohousing- Habitat partilhado para seniores: Resistir, Partilhar, Recriar



BENFICA

Promover uma últimos anos de vida em segurança, sem sobressaltos, em autonomia, sem dependência de elevadores, uma alternativa para a sustentabilidade de seniores ativos

<https://www.youtube.com/watch?v=Xiuom6pzK6g&t=5s>



Pesquisa



#Imobiliário #ReabilitaçãoUrbana #Investimento

HABITAÇÃO COLABORATIVA - UM NOVO CONCEITO RESIDENCIAL | AU#62

1454 visualizações • 19/03/2019

41

0

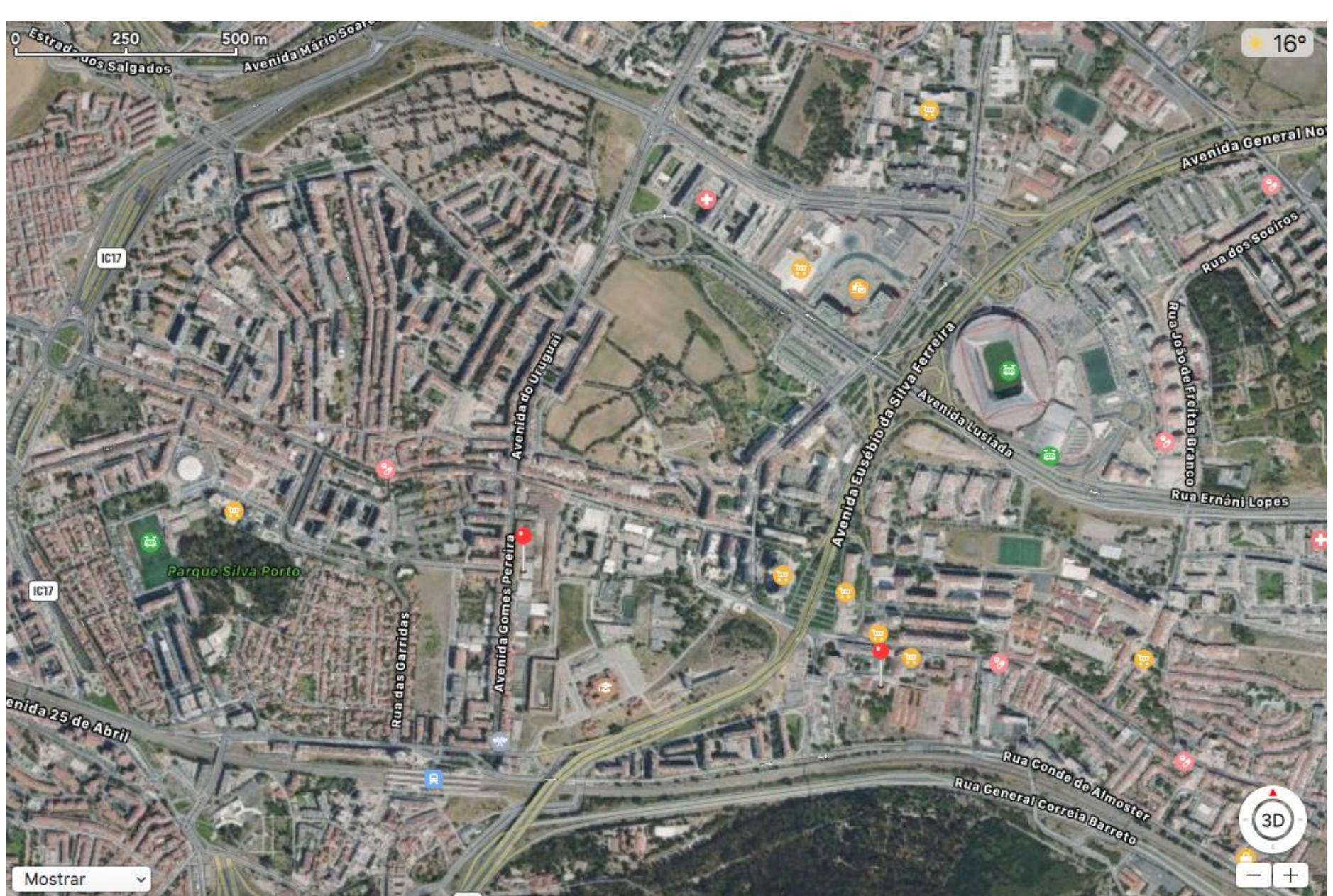
PARTILHAR

GUARDAR

...

Uma experiência que já existe no Porto <https://www.hacora.org/> e gostaríamos de trazer para Lisboa, mais propriamente para a área de Benfica (Freguesias de São Domingos de Benfica ou de Benfica)





BENFICA

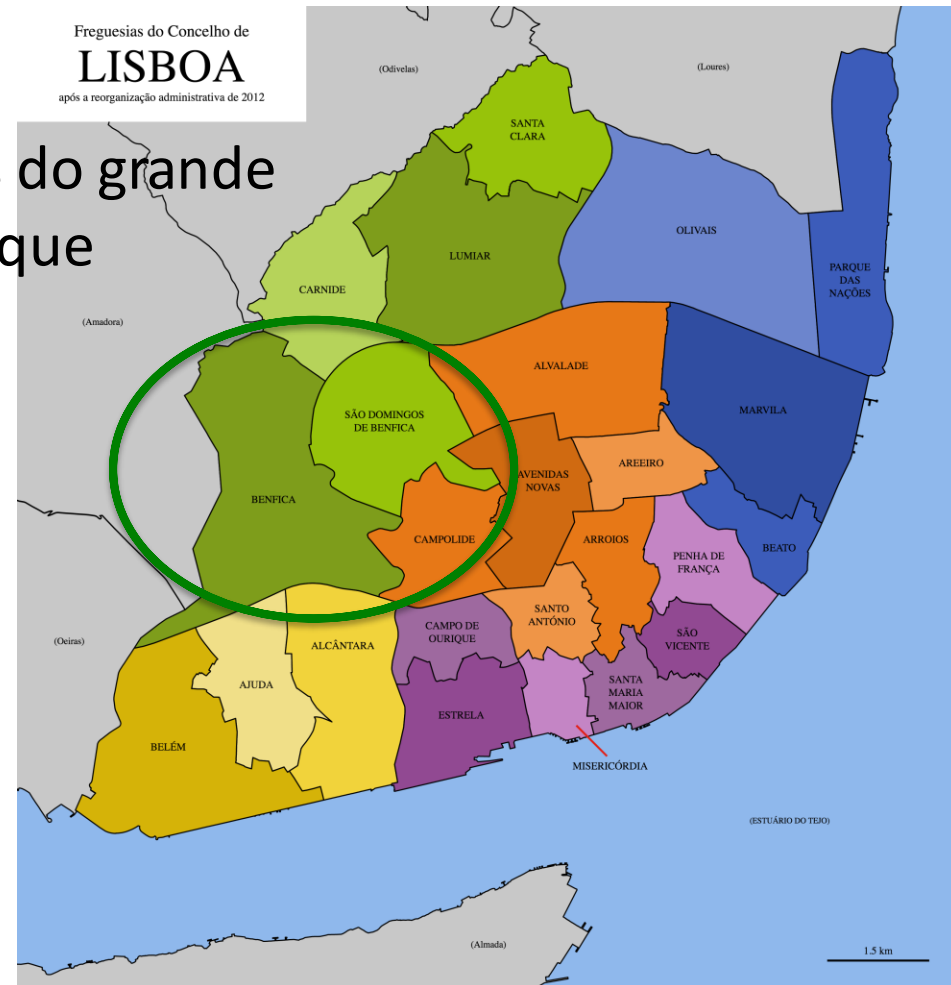
Benfica é uma freguesia 7,94 km² de área e 36 821 habitantes (2011). Densidade: 4 637,4 hab/km².

São Domingos de Benfica- 4,29Km2 33745 hab.;
densidade: 7702 hab/Km2

Benfica engloba cerca de dois terços do grande pulmão da capital portuguesa, o Parque Florestal de Monsanto.

Benfica começou por ser uma aldeia de camponeses da região saloia.

No século XVIII começou a registar-se uma forte atração de novas classes abastadas, seduzidas pela paisagem, que se instalam em quintas



Com a extinção do Termo de Lisboa em 1852, o território de Benfica é primeiro integrado no novo concelho de Belém e, mais tarde, em 1886, é dividido.

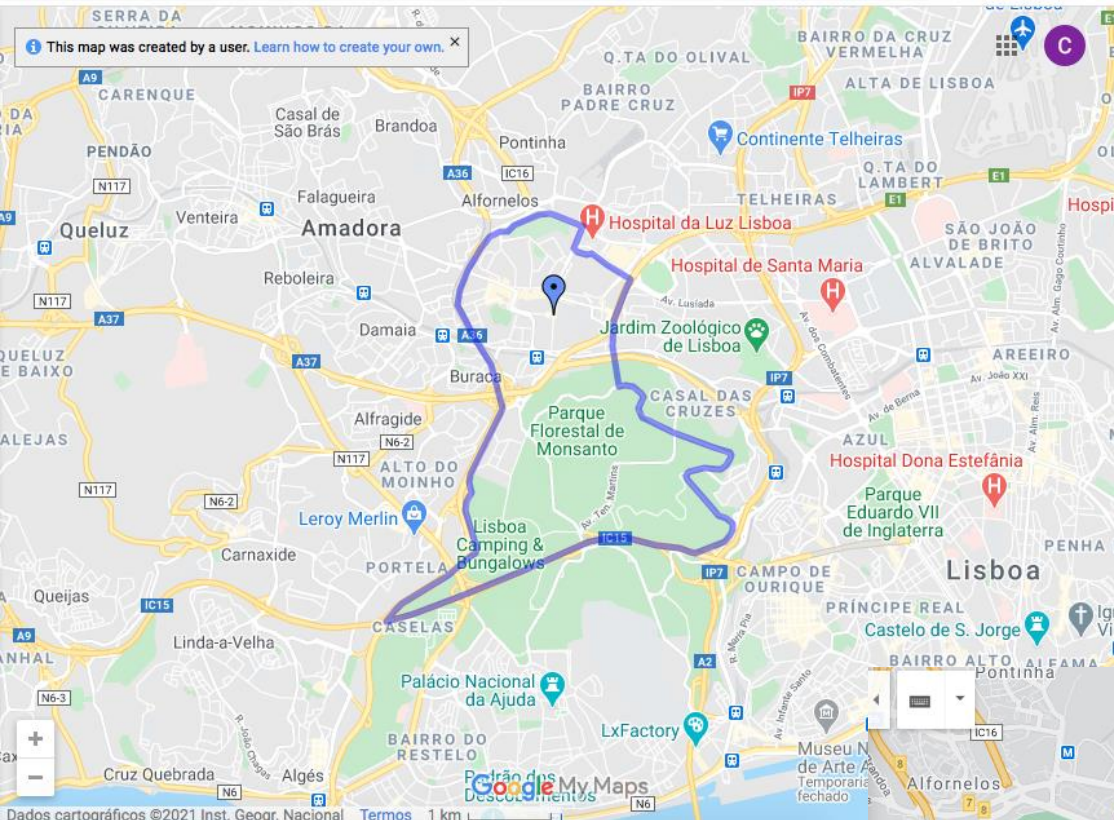
A parte exterior à nova Estrada da Circunvalação de Lisboa é integrada em Oeiras (e atualmente na Amadora) e a parte interior é integrada em Lisboa, dando origem à atual freguesia.

A cidade continuou a crescer velozmente, o que se refletiu na crescente urbanização da freguesia.

Da década de 1950 até à década de 1990 do século XX, a população triplicou de 17 843 habitantes para cerca de 50 000 habitantes.

Em 1959 o território divide-se novamente e dá origem à freguesia de São Domingos de Benfica.

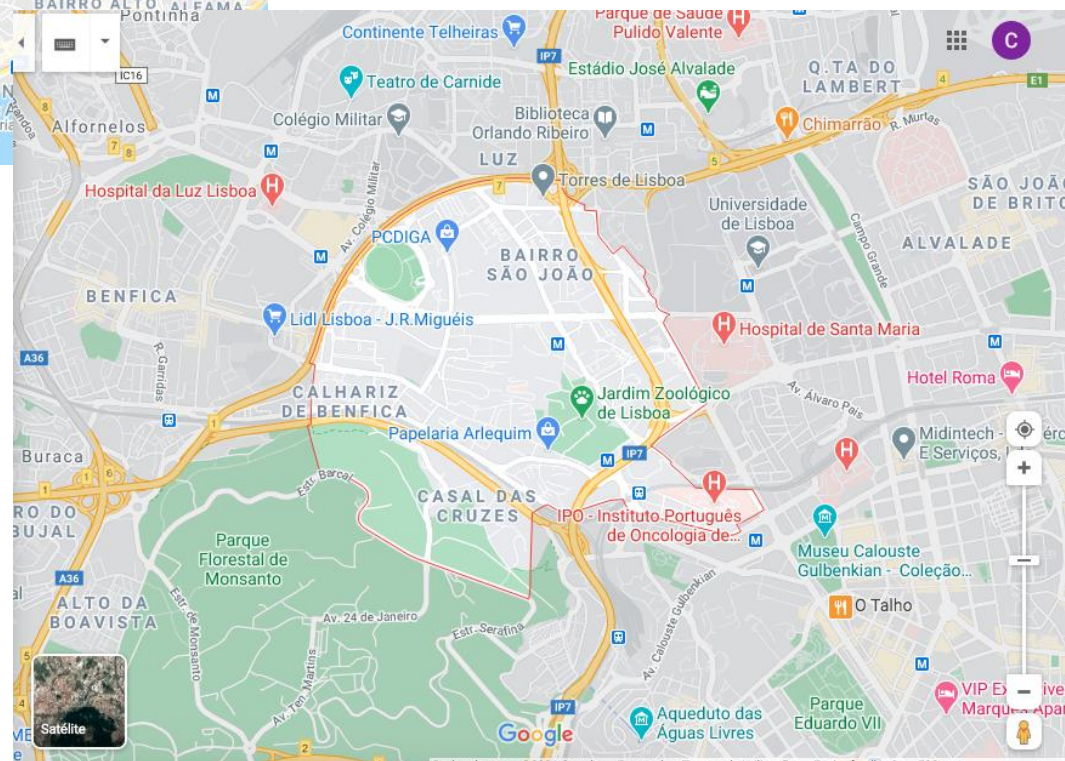
Mais recentemente, a par da crescente edificação assiste-se ao decréscimo da população residente, não só pelo envelhecimento mas também pela migração dos habitantes mais jovens para a periferia.



Território Junta de Freguesia de Benfica



Território Junta de Freguesia de S Domingos de Benfica

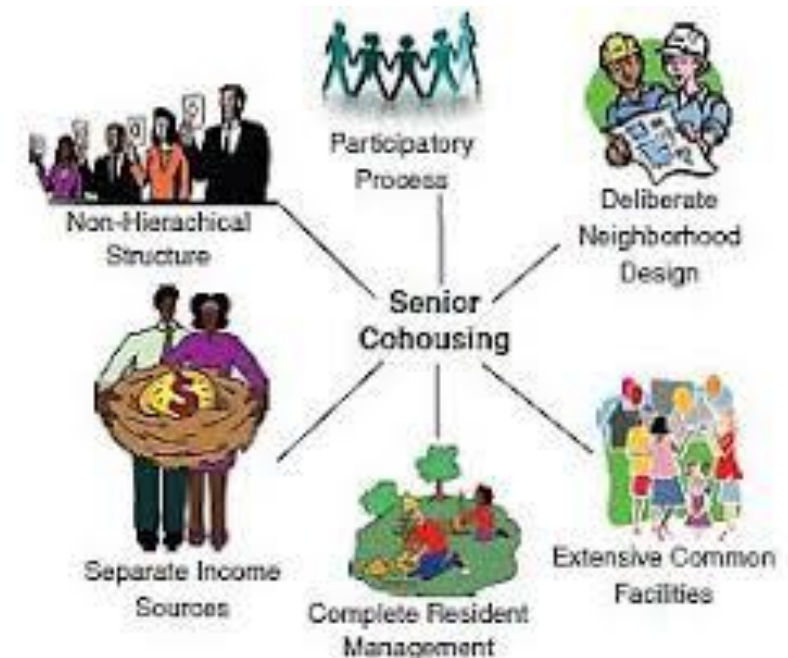


PORQUÊ?

a redução de população em Benfica?

-rendas excessivas para os atuais reformados e Impossíveis para população jovem..

E assim o abandono e redução demográfica será realidade

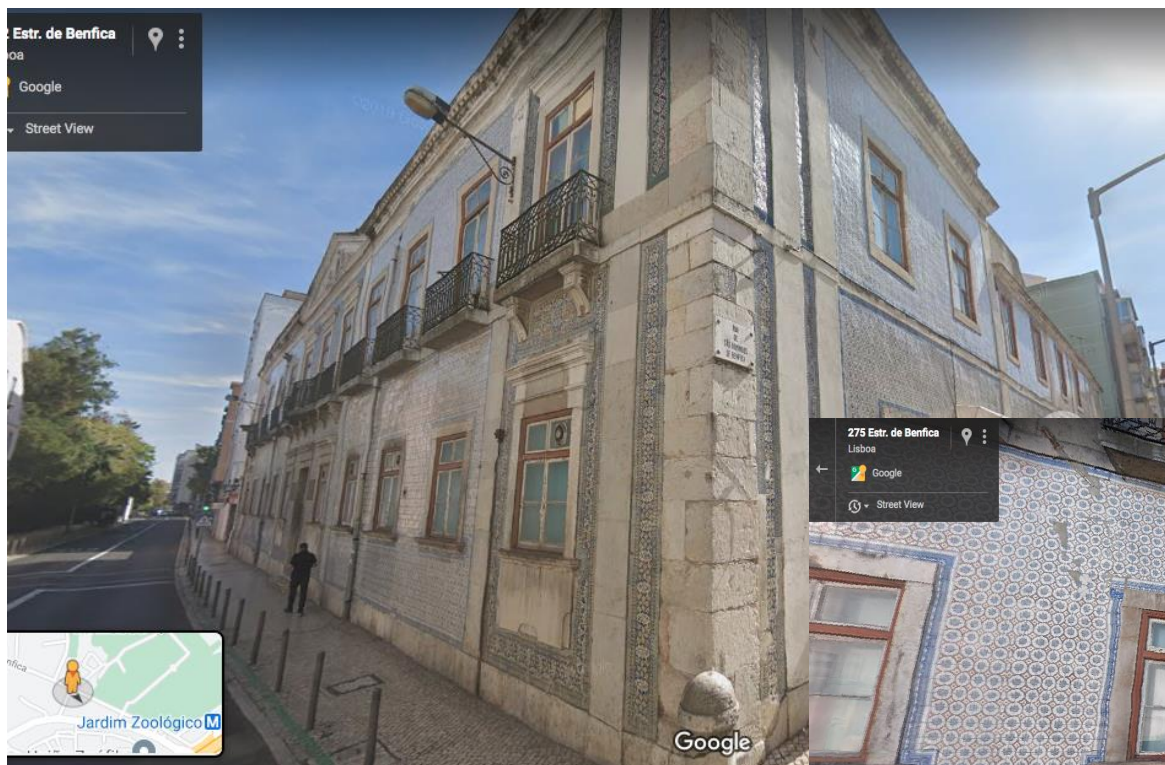


Problema urbano local

- Pisos e edifícios fechados e em degradação acelerada
- Substituição descontrolada de áreas residencial por unidades alojamento turístico, ou outros fins não residenciais
- Descaracterização residencial da cidade não adequada à atual realidade demográfica
- Desadequação do espaço público, às atuais necessidades de quem habita a cidade

Problema social

- Seniores, mais de 65 reformados, pensionistas, ativos e independentes, longe de familiares próximos, filhos emigrados para melhor emprego e estabilidade financeira
- Debilidade económica, pela desvalorização de reformas e pensões, vítimas de múltiplos assédios económicos
- Evitar a médio e longo prazo o isolamento e a solidão, fomentar a entreajuda,
- Evitar recurso a lares ou outros depósitos de idosos



No Território Junta de Freguesia de S Domingos de Benfica



RECUPERAÇÃO IMOVEIS

Um, entre muitos exemplos, parcial ou totalmente desocupado, com algum valor patrimonial, a precisar de recuperação seria um rés do chão ideal para um grupo de cerca de 10 seniores se lançarem numa nova forma de vida



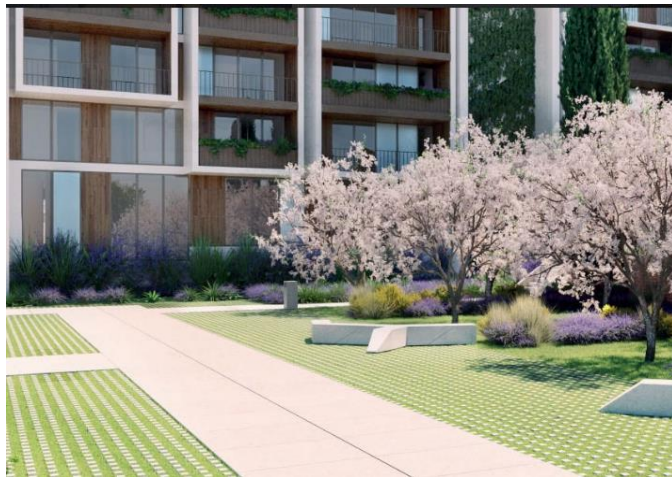
No Território
Junta de Freguesia de
S Domingos de Benfica



Pretende-se que os seniores ocupem sempre os pisos térreos para reduzir a dependência de mobilidade e tenham acesso a uma área coletiva ao ar livre.

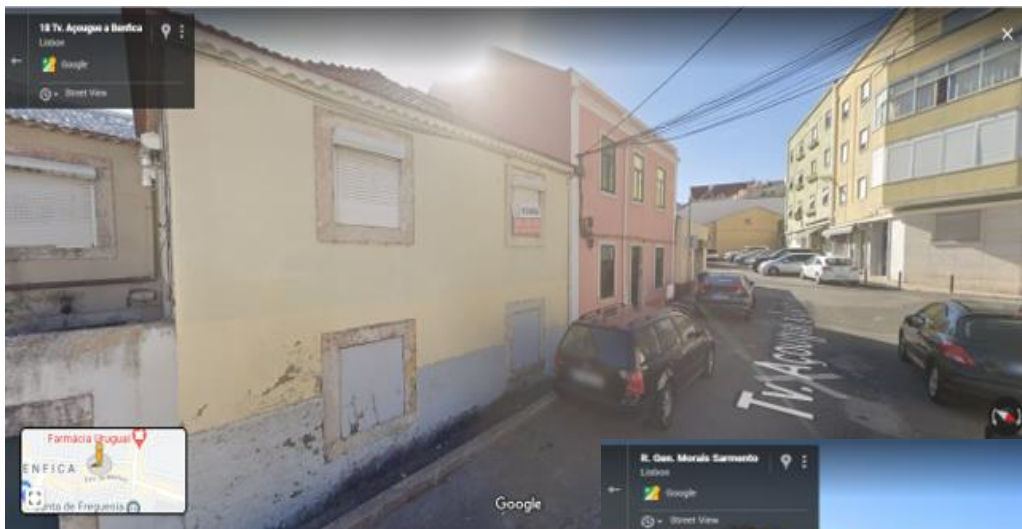
Caso o grupo considere viável os pisos superiores poderão ser ocupados por outro estrato etário que se mostre interessado numa vida comunitária

Estudos gerais seniores, universidades seniores, workshops....



No rés do chão deste novo empreendimentos a Junta de Freguesia e a C M Lisboa, poderiam negociar para um Cohousing Senior. Os seniores futuros utentes poderiam comprometer-se com a Junta dinamizar determinadas atividades para a população local, tarde de cinema, workshops...

Há ainda alguns espaços que podiam ser aproveitados e que estão a degradar-se ou sem uma utilização que máxime as suas possibilidades como é o caso destes dois exemplos da Freguesia de Benfica, o primeiro na travessa do Açouge e o segundo na Rua Morais Sarmento, por detrás do Palácio Baldaya



Não se pretende dependência das autarquias mas sim, uma correta troca de serviços e apoio mútuo. Evitando assim futuros encargos para as autarquias muito penosos
Poderão ser estabelecidas parcerias com privados
Mas os utentes seniores pagarão um montante adequado para os gastos coletivos e uma renda simbólica, tendo em conta os preços inflacionados de hoje.

O Conhecimento desta tipologia residencial na Dinamarca, França, Países Baixos, UK....servem-nos de boas referências

Alguns dos muitos exemplos, de pisos térreos habitados por seniores (NL).



METODOLOGIA

Arranque

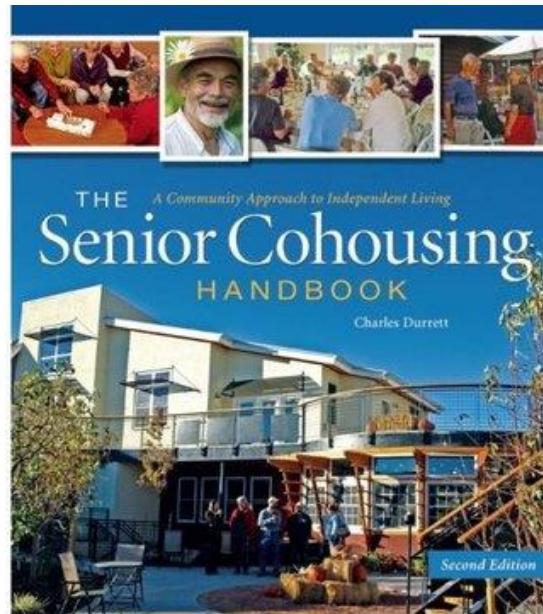
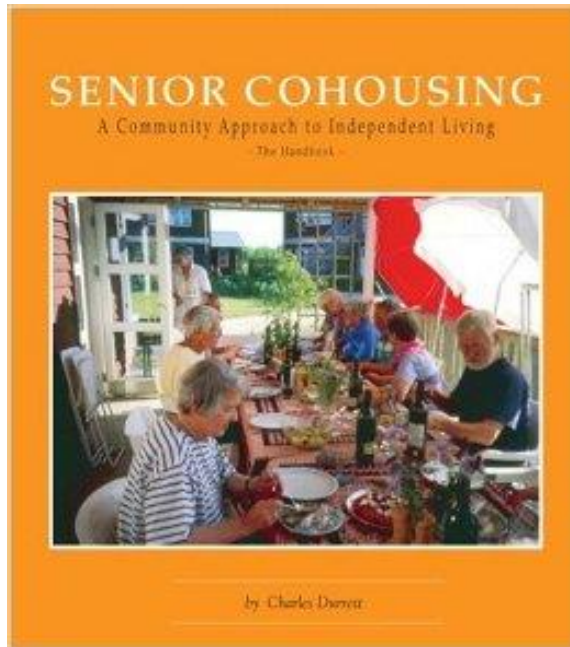
- Colocar no site da Junta de freguesia de Benfica ou S. Domingos de Benfica, a apresentação do projeto para que os interessados se possam inscrever (apoio ação social)
- Reuniões para preparação de interesses coletivos, valores, normas de conduta, princípios, ... económicos
- decisão de local residencial com boa acessibilidade a transportes públicos (urbanismo, ação social...)
- Protocolos com entidade de gestão coletiva a J Freguesia
- Estrutura das áreas individuais e coletivas

Início

- Debate / estrutura /seleção da área / piso
- Distribuição de tarefas
- Início da experiencia de habitação partilhada



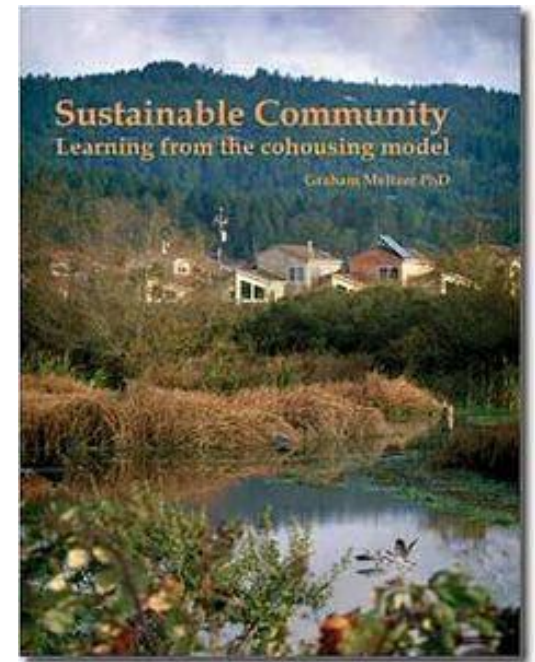
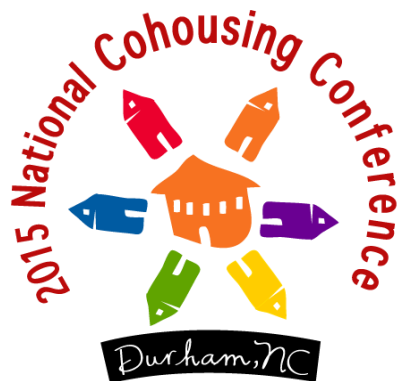
EXEMPLOS bibliografia



Senior Cohousing:
Affordable housing for Aging in Place



canadianseniorcohousing.com









Esta proposta de projeto poderá ser acompanhada por uma memória descritiva mais pormenorizada e explicativa a enviar, se necessário

Proponentes:

Emília Sande Lemos

Clara Rocha dos Santos

WEBGRAFIA



<http://www.cm-lisboa.pt/municipio/juntas-de-freguesia/freguesia-de-arroios>



<http://www.cohousing.org/>

<http://www.lamaisonpartagee.fr/>

<https://www.rta.qld.gov.au>

<http://sharehousing.org/living-in-a-share-house/>

<http://rue89bordeaux.com/2014/04/nous-viellirons-ensemble-habitat-partage-seniors>

<https://www.youtube.com> : ET SI ON VIVAIT TOUS ENSEMBLE ? de Stéphane Robelin

http://www.lexpress.fr/emploi/les-habitats-alternatifs-des-seniors_885123.html

<https://en.wikipedia.org/wiki/Cohousing>

http://www.participarroios2016.pt/formulario_participar.html

<https://www.hacora.org/cohousing/documentos>

Bibliografia

Cardoso, Ana, Livro Branco sobre a Solidariedade entre as Gerações e Envelhecimento Ativo, abril 2014, CESIS