

Instalação de um percurso de Disc Golf de 18 cestos no parque de Bela Vista.

Todas as semanas, várias pessoas procuram o Parque da Bela Vista para a prática informal de Disc Golf. São cada vez mais as pessoas que se iniciam nesta modalidade. O gosto pela prática deste desporto surge do conjunto das suas qualidades.

Benefícios da proposta

Os Lisboaenses passarão a dispor de acesso livre a uma modalidade de baixo custo, muito abrangente em termos de grupo-alvo e socialmente versátil, pode ser jogado individualmente ou em pequenos grupos.

Será mais um ponto de atractividade internacional para a cidade.

A prática de Disc Golf ocorre um pouco por todo o mundo, seja a nível amador quer profissional.



Exemplo de diferentes grupos a praticar DiscGolf

O que é o Disc Golf ?

O Disc Golf é um desporto que pode ser praticado por todo o tipo de pessoas, independentemente da sua experiência, preparação física, idade ou género. Não requer contacto físico e pode ser praticada individualmente ou em grupo. O disco, que é o único equipamento necessário à prática, tem um custo reduzido.

Estas características levam a que o crescimento da modalidade esteja a ser exponencial na Europa e no Mundo.

As regras do Disc Golf são muito semelhantes às do golf tradicional, mas em vez de tacos e bolas, usam-se discos, e os alvos são cestos em vez dos buracos.

O objectivo consiste em acertar num cesto específico utilizando o menor número de lançamentos possíveis.

Os praticantes de Disc Golf têm orgulho em ser conhecidos pela sua educação e cidadania, o que se reflete na preservação e limpeza das áreas de jogo e no respeito pelos restantes utilizadores do parque.

Características da implantação

Os percursos de Disc Golf são desenhados utilizando as condições naturais do parque onde se inserem, não necessitando de plantações, desflorestações ou períodos prolongados de obras. Não necessitam de manutenção, dado que os equipamentos são muito resistentes e têm uma durabilidade extensa e têm um mínimo impacto ecológico.

Em que consiste um percurso de Disc Golf?

Um campo de Disc Golf consiste na existência de cestos (alvo), distribuídos ao longo de um percurso devidamente sinalizado. Para cada cesto existe uma base (o *tee*), como ponto de partida, e a respetiva sinalética. A distância entre cada *tee* e o respectivo cesto pode variar entre os 50 e os 250 m.

A sua instalação consiste simplesmente na definição do percurso e na implantação das bases de lançamento (*tees*), da sinalética e dos cestos metálicos.

A sua existência e utilização é compatível com o normal funcionamento do parque.



Exemplo de um cesto de Disc Golf



Exemplos de diferentes alternativas para as bases de partida (tee)



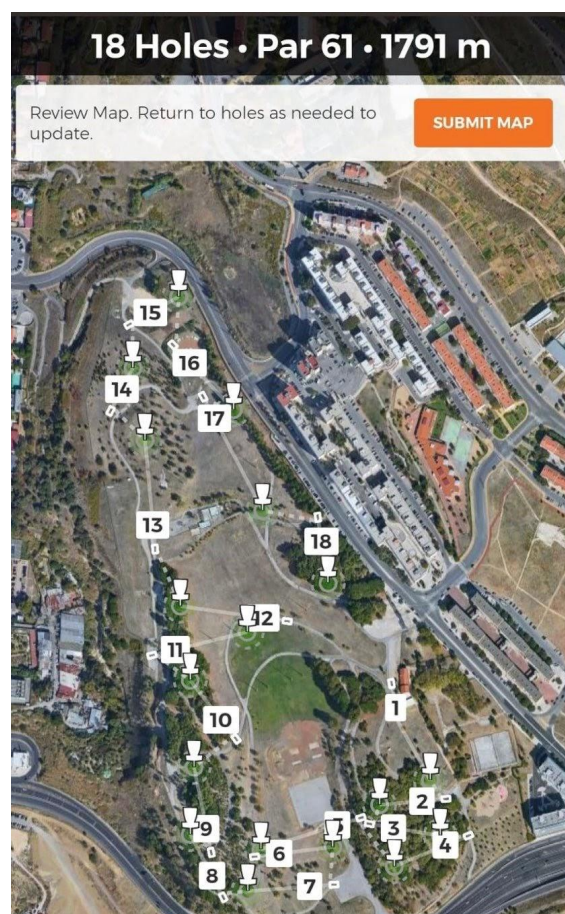
Exemplo de sinalética de uma estação de Disc Golf em Skellefteå, Suécia



Exemplo de um percurso integrado num parque público, Golden Gate Park, São Francisco, EUA

Porquê o Parque da Bela Vista?

Um bom percurso de Disc Golf beneficia de terrenos ondulados, da existência de árvores, de uma paisagem diversificada e com um sistema de vistas sobre a envolvente, características que definem o Parque da Bela Vista.



Exemplo do percurso actualmente praticado de modo informal na Bela Vista