

Lisboa Unicorn Capital  
**LISBOA  
SUSTENTÁVEL  
EMPRESAS**



# PLATAFORMA LISBOA SUSTENTÁVEL EMPRESAS



**01**

Sobre Nós

**02**

Próposito

**03**

Empresas PLSE

**04**

Impacto nas  
Empresas

**05**

Proporcionamos  
às Empresas

**06**

Parcerias

**07**

Atividades  
Previstas

**08**

Equipa

# **SOBRE NÓS**

## **PLATAFORMA LISBOA SUSTENTÁVEL EMPRESAS**

**A Câmara Municipal de Lisboa** (CMLisboa) assume um papel ativo na promoção da sustentabilidade e inovação, alinhada com as diretrizes da União Europeia em matéria de ESG (Environmental, Social, and Governance).

**Alinhada com estes compromissos, a Direção Municipal de Economia e Inovação de Lisboa, assume a liderança da criação da PLSE – Plataforma Lisboa Sustentável Empresas, como sendo um projeto de apoio ao tecido empresarial da cidade.**

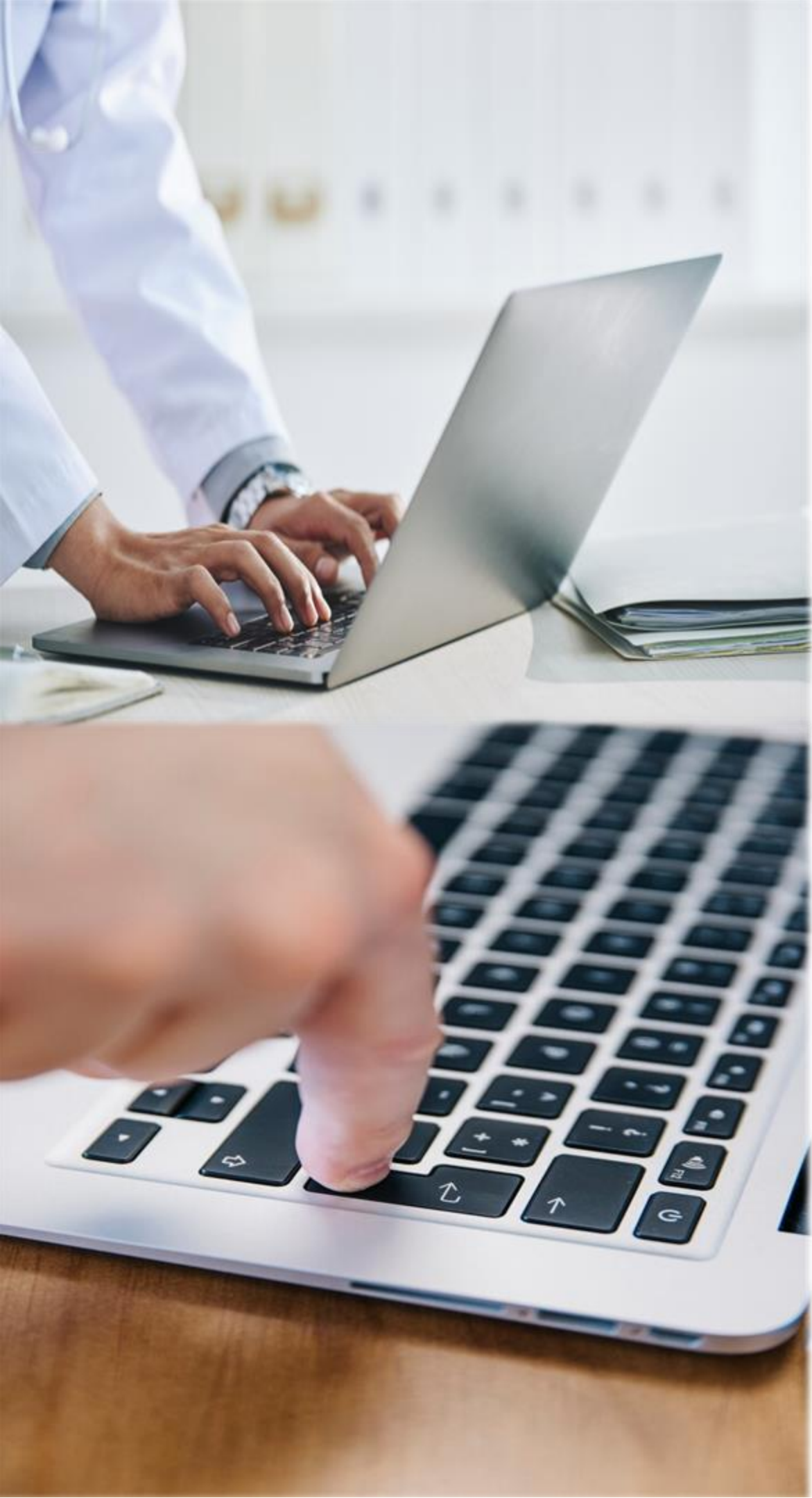


# O PROPÓSITO

## PLATAFORMA LISBOA SUSTENTÁVEL EMPRESAS

A PLSE - Plataforma Lisboa Sustentável Empresas tem como propósito promover e consolidar a transformação de Lisboa numa cidade líder em sustentabilidade e inovação e inclusão social, envolvendo ativamente o tecido empresarial na concretização destes objetivos.





# AS EMPRESAS PLSE

**311**  
**EMPRESAS**  
**ADERENTES**



**98% são Micros e PME's , dos sectores de Consultoria, Informação e Comunicação.**

# CRESCIMENTO DAS EMPRESAS PLSE

# 30,13%



A percentagem global de crescimento de 2021 a 2024 é de 30,13%. Este valor reflete o aumento total no número de empresas que aderiram à plataforma ao longo destes quatro anos.

# A NOSSA MISSÃO

A **PLSE - Plataforma Lisboa Sustentável Empresas**, tem como missão, apoiar e mobilizar o sector Empresarial para a neutralidade carbónica, mas sem esquecer a responsabilidade social das Organizações e a sua boa Governance.

**Já aderiram 311 Empresas**

**“mas queremos ser muitas mais”** Só assim faremos a diferença em tornar Lisboa uma cidade Sustentável em todos os seus aspetos (ESG).





# O IMPACTO NAS EMPRESAS

Medimos o impacto nas empresas, através de indicadores ESG e monitorizamos esses dados anualmente.

A monitorização é um fator importante mas é **voluntária** para as nossas Empresas.



# ESTIMATIVA DE IMPACTO 2020-30



**PROPORCIONAMOS  
ÀS  
EMPRESAS DA PLSE**



# INICIATIVAS

- **CAPACITAÇÃO E WORKSHOPS;**
- **ROADSHOW DE BOAS PRÁTICAS;**
- **CONVERSAS LISBOA SUSTENTAVEL EMPRESAS ;**
- **NORMAS E REGULAMENTAÇÃO EUROPEIA;**
- **PROMOVEMOS ENCONTROS / EVENTOS;**



# CAPACITAÇÃO | WORKSHOPS

Proporcionamos capacitação e Workshops especializados em ESG (Environmental, Social, and Governance) focada em ajudar as nossas empresas a integrar práticas sustentáveis nos seus processos de negócio.

Esta capacitação e Workshops envolvem diversos temas relacionados com sustentabilidade, gestão de carbono, economia circular e relatórios de sustentabilidade.



## **ROADSHOW BOAS – PRÁTICAS**

Esta iniciativa visa criar um espaço virtual onde empresas de diferentes setores podem apresentar as suas boas-práticas.

Mensalmente uma Empresa apresenta a sua boa prática e promove-se uma discussão online sobre a mesma.

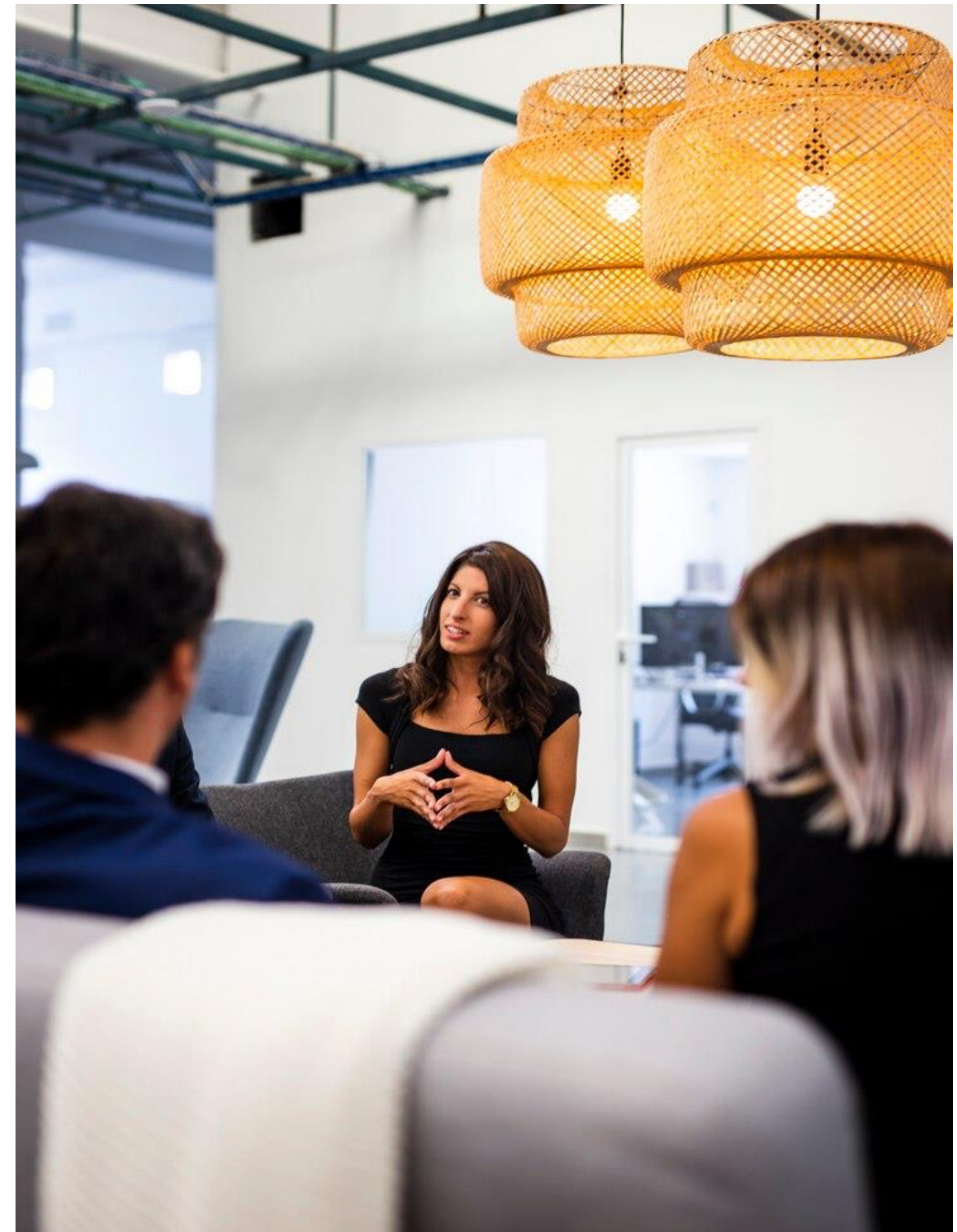
O RoadShow Online é estruturado em várias sessões, abrangendo uma variedade de temas e setores.



# CONVERSAS LISBOA SUSTENTÁVEL EMPRESAS

As Conversas Lisboa Sustentável Empresas, são um fórum de discussão dedicado a promover a sustentabilidade nas empresas, com um foco especial em temas cruciais para a governança corporativa.

Este ciclo de conversas trimestral, realizado presencialmente, convida especialistas para discutir tópicos atuais e relevantes, promovendo a aprendizagem e a troca de experiências entre líderes empresariais, gestores e profissionais de diferentes áreas.



# **NORMAS E REGULAMENTAÇÃO EUROPEIA**

Mantemos as normas e regulamentações europeias em sustentabilidade sempre atualizadas, essenciais para garantir que as empresas atuem de forma responsável e competitiva.

Regularmente, partilhamos informações sobre as atualizações legislativas, garantindo a conformidade legal e preparando as empresas para os desafios e oportunidades futuras de uma economia sustentável.





## **PROMOVEMOS ENCONTROS | EVENTOS**

Estes encontros procuram promover networking entre as empresas de forma a reforçar o espírito de comunidade.



### **ENCONTRO ANUAL PLSE**

Todos os anos realizamos um encontro anual da PLSE onde são apresentados os resultados da monitorização que as empresas realizaram ao longo do ano.





# PARCERIAS

Pretendemos estabelecer parcerias com empresas e instituições de excelência em diversas áreas, com o objetivo de apoiar e incentivar as empresas a prepararem-se e adaptarem-se eficazmente aos padrões ESG (Ambiental, Social e Governança).

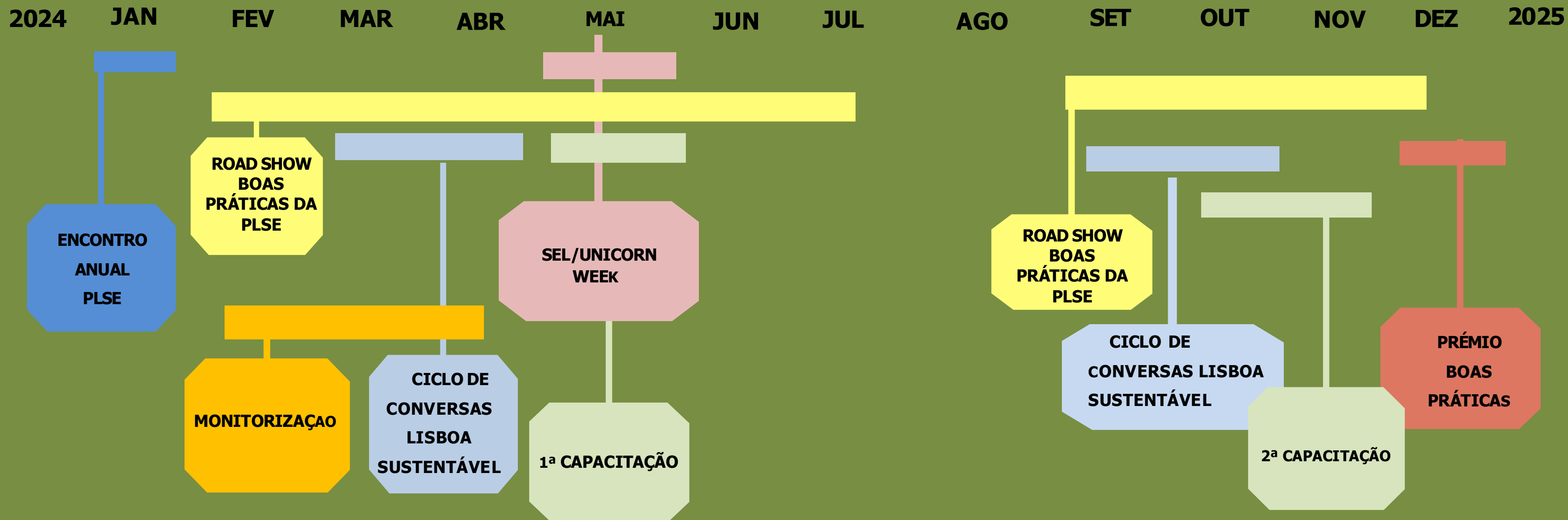
Acreditamos que, com a experiência dessas entidades reconhecidas, podemos oferecer às empresas uma orientação mais sólida e um conjunto de recursos mais abrangente, essenciais para enfrentar com sucesso os desafios relacionados com os critérios ESG.

# PARCERIAS em curso

- **PRÊMIO ESG\_2024** - Reconhece e premeia esforços acadêmicos na sustentabilidade ambiental, social e governança, oferecendo a estudantes de mestrado a oportunidade de contribuir para práticas ESG.
- **COMPRAS SUSTENTÁVEIS** - Articulação com Empresas / Fornecedores (Programa Valorização do Fornecedor para a Sustentabilidade)
- **ESG - SIGMA** - O projeto SIGMA tem como objetivo identificar o índice de sustentabilidade municipal.



# ATIVIDADES DA PLSE PREVISTAS 2024



# ROADSHOW BOAS – PRÁTICAS

## REALIZADO

**7 de fevereiro**, 10h-11h, **Banco de Fomento**, António Sala, *Modalidades de Financiamento do Banco de Fomento, às PME*

**6 de março**, 10h-11h, **Aliança Portuguesa Blockchain**, Rui Serapicos, *Estratégias de Tecnologias Disruptivas em PMEs, para impulsionar Inovação e Competitividade*

**3 de abril**, 10h-11h, **Reutilbox**, Ricardo Valadas, *Sistema Digital para Embalagens Reutilizáveis*

**8 de maio**, 10h-11h, **Loyal Ecosystem**, Pedro Pires, *Estratégias de Crescimento para os Mercados Maduros em Sustentabilidade da Europa Central e do Norte*

**5 de junho**, 10h-11h, **Fujitsu**, Joana Albuquerque e Silvia Pacheco, *A sustentabilidade na Fujitsu: desde o Japão até Portugal*

**3 de julho**, 10h-11h, **Goparity**, Manuel Nina, *Financiamento Colaborativo para Projectos Sustentável*



## PREVISTO

**4 de setembro**, 10h-11h, **AHP – Associação da Hotelaria de Portugal**, Cristina Siza Vieira, *Programa HOSPES – Programa de Desenvolvimento Sustentável*

**18 de setembro**, 10h-11h, **Lispolis**, Pedro Rebordão, *Processo de transição energética em curso – o início e a visão para a LISPOLIS*

**2 de outubro**, 10h-11h, **Valormed**, Luís Figueiredo, *O Sistema de Gestão de Resíduos gerido pela Valormed*

**6 de novembro**, 10h-11h, **PwC**, Ana Catarina Carnaz e Margarida Malvar, *Caminho para o Net Zero 2030*

# CICLO DE CONVERSAS LISBOA SUSTENTAVÉL EMPRESAS



## REALIZADO

**19 de março**, 14h15 -15h15, **Casa Jardim da Estrela**

**1ª Conversa Lisboa Sustentável empresas** - A importância do ESG como factor competitivo para as PME

**19 de abril**, 14h15 -15h15, **Casa Jardim da Estrela**

**2ª Conversas Lisboa Sustentável Empresas** - A relevância da Governance na implementação da estratégia de sustentabilidade

## PREVISTO

**26 de setembro**, 14h15 -15h15, **Casa Jardim da Estrela**

**3ª Conversa Lisboa Sustentável Empresas** - Uma nova contabilidade

**17 de outubro**, 14h15 -15h15, **Casa Jardim da Estrela**

**4ª conversa lisboa Sustentável empresas** - Como reportar informação não financeira

# CAPACITAÇÃO | WORKSHOPS REALIZADOS E PREVISTOS



## REALIZADO

### 1º CICLO DE CAPACITAÇÃO

**8, 15, 22, 28 de maio, 10h-12h, Systemic**

**1º Ciclo de Capacitação online** - Estratégia ESG:  
Riscos, Desafios e Oportunidades.

### 1º Workshop presencial

**28 de maio, 10h-13h | 14h00-17h00, Systemic**

## PREVISTO

### 2º CICLO DE CAPACITAÇÃO

**1, 8, 15, 22, de outubro, 10h-12h, Systemic**

**2º Ciclo de Capacitação online** - Ferramentas ESG: Medir,  
Comunicar e Impactar

### 2º Workshop presencial

**23 de outubro, 10h-13h | 14h00-17h00, Systemic**

# EQUIPA



**Ana Coelho**  
Coordenadora  
Plataforma  
Lisboa  
Sustentável  
Empresas



**Marline Furtado**  
Gestora  
de Projeto



**Patrícia Seixas**  
Gestora  
de Projeto



**Carla Gonçalo**  
Gestora  
de Projeto -  
comunicação



**Elisabete Rocha**  
Gestora  
de Projeto -  
comunicação